

Stofkaart

Arvmet



Productoverzicht

Legenda

1 Jet, Secret

2 Magnum, Riva, Valencia

3 Silvertex, Gorgeus, Step(melange), Aston, Acton, Lanee Melange, Juno, Solid

4 Kilda, Elkie, Maglia, Fuga, Auckland, Parotega, Ally

5 Focus(melange), Focus Royale, Ponza, Shelby

6 Field 2, Revive 1, Relate

8 Remix 3, Orsetto

9 NoFire, Ariana, Rewool, Canvas 2, Steelcut

11 Fiord, Hero 2/heather

12 Hallingdal 65, Divina

13 Vidar 4

21 Gentle 2

P Pelle leather

Stoelen - volledig gestoffeerd



Belle



Hat



Mani



Mani armstoel



Strike

Stoelen - opdekstoffering



Mani



Mani armstoel



S75



*Al deze producten kunnen
gestoffeerd worden in de
genoemde stoffen (zie legenda)*

Krukken - volledig gestoffeerd



Belle



Hat



Mani



Mani armstoel



Strike

Krukken - opdekstoffering



Mani



Mani armstoel

Lounge/banken - volledig gestoffeerd



Belle lounge



Cepe poef
XS/S/M/L



Sharp



Sharp bank



Strike lounge



*Al deze producten kunnen
gestoffeerd worden in de
genoemde stoffen (zie legenda)*

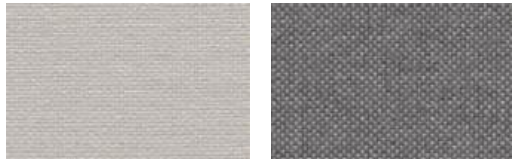
Top 5 stoffen:

1. Fidiwi Jet
2. Flukso Secret
3. Spradling Silvertex
4. Gabriel Focus
5. Kwadrat Divina (Melange)

1 Fidivi - Jet

Stofgroep 1

Klik op de naam hier boven of scan de QR code en ga naar de website van de leverancier.
Hier kun alle kleuren bekijken en de gewenste stofkaarten opvragen.
Kom je er niet uit? Vraag het aan onze binnendienst.

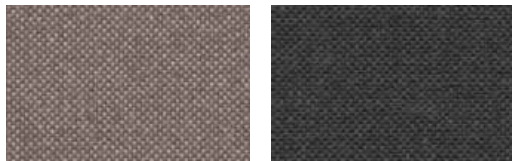


9219

p.1

9805

p.2

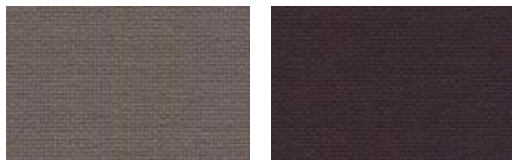


9109

p.3

9806

p.3

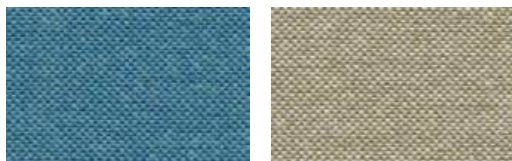


2012

p.4

9607

p.5

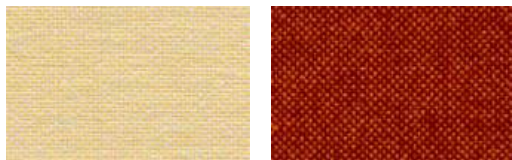


9608

p.6

9703

p.8



9302

p.9

9402

p.12



9404

p.12

4007

p.13



9603

p.14

9604

p.14

Type: Technical
Composition: 100% Trevira
Width: 140 cm
Weight: 365 g/lm
Cleaning and maintenance: contact the supplier through website www.fidivi.com.

Reazione al fuoco / Flame retardancy:
1 IM (UNI 9175), AM 18 (NF D 60013), B1 (DIN 4102), BS 7176, C1 (UNI 9174 - UNI 8456), California TB 117, CRIB 5 (BS 5852 part II), EN 1021-1&2 can meet EN 13773, IMO for upholstery Part 8, M1 (NF P 92501-7), ONORM B 3825-Onorm A 3800-1 Class B1-Q1-TR1 can meet USA NFPA 260 can meet USA NFPA 701

Solidità del colore alla luce artificiale / Colour fastness to artificial light:
UNI EN ISO 105-B02 (6)

Resistenza all'abrasione / Abrasion resistance:
UNI EN ISO 12947-2 (\approx 65.000 Martindale)

Solidità del colore allo sfregamento / Colour fastness to rubbing:
UNI EN ISO 105-X12 (a secco/dry rubbing 4-5), UNI EN ISO 105-X12 (a umido/wet rubbing 4-5)

Formazione di pallini, pelosità ed arruffamento superficiali / Propensity to surface pilling, fuzzing or matting:
UNI EN ISO 12945-2 (5)

Note
Leggere differenze di colore fra una partita e l'altra sono da considerarsi normali. Consultare sempre i siti dei produttori per verificare eventuali aggiornamenti sui test. Le immagini sono solo a scopo illustrativo, schermi diversi proietteranno sfumature diverse, per favore ordina il tuo campione per stabilire l'adeguatezza del colore prima di effettuare l'ordine.

Notes
Slight colour differences between lots must be considered normal. Always consult manufacturers' websites to check for any test updates. Images are for illustration purposes only, different screens will project different shades, please order your sample to establish appropriateness of colour prior to order placement.

** Let op: digitale kleuren en texturen kunnen afwijken van de werkelijkheid!*

Bekijk alle kleuren online:



1 Flukso - Secret

Stofgroep 1

Klik op de naam hier boven of **scan de QR code** en ga naar de website van de leverancier.
Hier kun alle kleuren bekijken en de gewenste **stofkaarten opvragen**.
Kom je er niet uit? Vraag het aan onze binnendienst.



COMPOSITION: 76% PVC - 22% PES - 2% PU
WEIGHT: 540 +/- 10 g/m²
WIDTH: 140 cm

FIRE RESISTANCE
UNI 9175 classe 1M
EN 1021-1
EN 1021-2
BS 5852-1 cigarette test
BS 5852-1 match test
TB 117:2013

** Let op: digitale kleuren en texturen kunnen afwijken van de werkelijkheid!*

Bekijk alle kleuren online:



Klik op de naam hier boven of [scan de QR code](#) en ga naar de website van de leverancier. Hier kun alle kleuren bekijken en de gewenste [stofkaarten opvragen](#). Kom je er niet uit? Vraag het aan onze binnendienst.



Type: eco-leather
 Composition: 49% PVC + 31 Bio-based PVC + 19% Tencel + 1% PU
 Width: ± 140 cm
 Weight: 850 g/lm
 Cleaning and maintenance: contact the supplier through website abitex.eu.

Reazione al fuoco / Flame retardancy:
 1IM - UNI 9175, EN 1021 1/2, BS 5852 part 1 is 0 and 1, BS 5852 crib 5, BS 7176 + A1 medium hazard, NF D60-013 (AM.18), NFPA 260 Class 1, California TB 117-2013, IMO 3.20 - FTP Code 307 part 8, ÖNOM B 3825 - schwer brennbar

Solidità del colore alla luce artificiale / Colour fastness to artificial light:
 UNI EN ISO 105-B02 (7)

Resistenza all'abrasione / Abrasion resistance:
 UNI EN ISO 5470-2 (≈ 200.000 Martindale)

Solidità del colore allo sfregamento / Colour fastness to rubbing:
 UNI EN ISO 105-X12 (a secco/dry rubbing 5), UNI EN ISO 105-X12 (a umido/wet rubbing 5)

Formazione di pallini, pelosità ed arruffamento superficiali / Propensity to surface pilling, fuzzing or matting: -

Note

Leggere differenze di colore fra una partita e l'altra sono da considerarsi normali. Consultare sempre i siti dei produttori per verificare eventuali aggiornamenti sui test. Le immagini sono solo a scopo illustrativo, schermi diversi proietteranno sfumature diverse, per favore ordina il tuo campione per stabilire l'adeguatezza del colore prima di effettuare l'ordine.

Notes

Slight colour differences between lots must be considered normal. Always consult manufacturers' websites to check for any test updates. Images are for illustration purposes only, different screens will project different shades, please order your sample to establish appropriateness of colour prior to order placement.

* *Let op: digitale kleuren en texturen kunnen afwijken van de werkelijkheid!*

Bekijk alle kleuren online:



Klik op de naam hier boven of [scan de QR code](#) en ga naar de website van de leverancier. Hier kun alle kleuren bekijken en de gewenste [stofkaarten opvragen](#). Kom je er niet uit? Vraag het aan onze binnendienst.



905

p.3



823

p.3



703

p.4



903

p.4



904

p.5



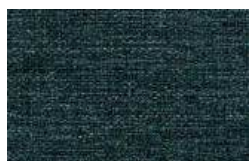
108

p.6



134

p.6



111

p.7



231

p.8



211

p.9



618

p.12



770

p.12



467

p.13

Type: bouclé/tweed
Composition: 100% PL
Width: 140 cm
Weight: 365 g/lm
Cleaning and maintenance: contact the supplier through website panaz.com.

Reazione al fuoco / Flame retardancy:
BS 7176: Medium Hazard, BS 5852: 2006
Ignition Source 5, EN1021-1/2, IMO FTP
Code 2010 Part 8, NFPA 260 (USA), CAL
117

Solidità del colore alla luce artificiale /
Colour fastness to artificial light: UNI EN
ISO 105-B02 (6)

Resistenza all'abrasione / Abrasion
resistance:
UNI EN ISO 12947-2 (≈ 60.000 Martin-
dale)

Solidità del colore allo sfregamento /
Colour fastness to rubbing:
UNI EN ISO 105-X12 (a secco/dry rubbing
4), UNI EN ISO 105-X12 (a umido/wet
rubbing 4)

Formazione di pallini, pelosità ed arruffa-
mento superficiali / Propensity to surface
pilling, fuzzing or matting: -

Note

Leggere differenze di colore fra una partita e l'altra sono da considerarsi normali. Consultare sempre i siti dei produttori per verificare eventuali aggiornamenti sui test. Le immagini sono solo a scopo illustrativo, schermi diversi proietteranno sfumature diverse, per favore ordina il tuo campione per stabilire l'adeguatezza del colore prima di effettuare l'ordine.

Notes

Slight colour differences between lots must be considered normal. Always consult manufacturers' websites to check for any test updates. Images are for illustration purposes only, different screens will project different shades, please order your sample to establish appropriateness of colour prior to order placement.

** Let op: digitale kleuren en texturen kunnen afwijken van de werkelijkheid!*

Bekijk alle kleuren online:



Klik op de naam hier boven of [scan de QR code](#) en ga naar de website van de leverancier.
Hier kun alle kleuren bekijken en de gewenste [stofkaarten opvragen](#).
Kom je er niet uit? Vraag het aan onze binnendienst.



Type: eco-leather
Composition: 100% Vinyl
Width: 137 cm
Weight: 650 g/m²
Cleaning and maintenance: contact the supplier through website
www.spradling.eu.

Reazione al fuoco / Flame retardancy: AT: ÖNORM A 3800 Teil 1 Qualmbildungsklasse Q1 - schwachqualmend, AT: ÖNORM B 3825 Gruppe 1 - Schwerbrennbares Verhalten, DE: DIN 4102 B2, ES: UNE 23.727-90 1R/M.2, ECE Regulation No.118:03 (R118.02 Annexes 6, 7 & 8) EU: EN 1021 Part 1 & 2, EU: EN 71-2:2006+A1:2007 - Safety of Toys - Parte 2: Flammability, FR: NF P 92-503/M2, IMO FTP 2010 Code MSC.307 (88) Part 8 3.1 & 3.2, IT: UNI 9175 (1987) / UNI 9175/FA1 (1994) Classe 1.IM (UNO I EMME), (MED) Marine Equipment Directive (in its current valid version) 2, US: CAL TB 117-2013 Section E, US: ASTM E 84 Adhered - Class I, US: FAR 25/853, US: FMVSS 302, US: NFPA 260 - Class 1

Solidità del colore alla luce artificiale / Colour fastness to artificial light: UNI EN ISO 105-B02 (7-8)

Resistenza all'abrasione / Abrasion resistance: UNI EN ISO 12947-2 (≈ 300.000 Martindale)

Solidità del colore allo sfregamento / Colour fastness to rubbing: -

Formazione di pallini, pelosità ed arruffamento superficiali / Propensity to surface pilling, fuzzing or matting: -

Note

Leggere differenze di colore fra una partita e l'altra sono da considerarsi normali. Consultare sempre i siti dei produttori per verificare eventuali aggiornamenti sui test. Le immagini sono solo a scopo illustrativo, schermi diversi proietteranno sfumature diverse, per favore ordina il tuo campione per stabilire l'adeguatezza del colore prima di effettuare l'ordine.

Notes

Slight colour differences between lots must be considered normal. Always consult manufacturers' websites to check for any test updates. Images are for illustration purposes only, different screens will project different shades, please order your sample to establish appropriateness of colour prior to order placement.

** Let op: digitale kleuren en texturen kunnen afwijken van de werkelijkheid!*

Bekijk alle kleuren online:



Klik op de naam hier boven of **scan de QR code** en ga naar de website van de leverancier.
Hier kun alle kleuren bekijken en de gewenste **stofkaarten opvragen**.
Kom je er niet uit? Vraag het aan onze binnendienst.



Type: eco-leather
Composition: 100% Vinyl
Width: 137 cm
Weight: 685 g/m²
Cleaning and maintenance: contact the supplier through website
www.spradling.eu

Reazione al fuoco / Flame retardancy:
AT: ÖNORM A 3800 Teil 1 Qualmbildungs-
klasse Q1 - schwachqualmend, AT:
ÖNORM B 3825 Gruppe 1 - Schwer-
brennbares Verhalten, DE: DIN 4102
B2, ES: UNE 23.727-90 1R/M.2, ECE
Regulation No.118:03 (R118.02 Annexes 6,
7 & 8), EU: EN 1021 Part 1 & 2, EU: EN 71-
2:2006+A1:2007 - Safety of Toys - Parte
2: Flammability, FR: NF P 92-503/M2,
IMO FTP 2010 Code MSC.307 (88) Part 8
3.1 & 3.2, IT: UNI 9175 (1987) / UNI 9175/
FA1 (1994) Classe 1.IM (UNO I EMME),
(MED) Marine Equipment Directive (in
its current valid version) 2, US: CAL TB
117-2013 Section E, US: FAR 25/853, US:
FMVSS 302, US: NFPA 260 - Class 1

Solidità del colore alla luce artificiale /
Colour fastness to artificial light:
UNI EN ISO 105-B02 (7-8)

Resistenza all'abrasione / Abrasion
resistance: UNI EN ISO 12947-2 (≈
300.000 Martindale)

Solidità del colore allo sfregamento /
Colour fastness to rubbing: -

Formazione di pallini, pelosità ed arruffa-
mento superficiali / Propensity to surface
pilling, fuzzing or matting: -

Note
Leggere differenze di colore fra una
partita e l'altra sono da considerarsi normali.
Consultare sempre i siti dei produttori
per verificare eventuali aggiornamenti sui test.
Le immagini sono solo a scopo illustrativo,
schermi diversi proietteranno sfumature diverse,
per favore ordina il tuo campione per stabilire
l'adeguatezza del colore prima di effettuare
l'ordine.

Notes
Slight colour differences between lots
must be considered normal.
Always consult manufacturers' websites to
check for any test updates.
Images are for illustration purposes only, diffe-
rent screens will project different shades, please
order your sample to establish appropriateness
of colour prior to order placement.

** Let op: digitale kleuren en texturen kunnen afwijken van de werkelijkheid!*

Bekijk alle kleuren online:



Klik op de naam hier boven of [scan de QR code](#) en ga naar de website van de leverancier.
Hier kun alle kleuren bekijken en de gewenste [stofkaarten opvragen](#).
Kom je er niet uit? Vraag het aan onze binnendienst.



2103 p.1

2142 p.2



2149 p.3

2145 p.4



2146 p.4

2134 p.6



2139 p.9

2110 p.11



2112 p.11

2155 p.12



2113 p.13

2118 p.13



2122 p.14

Type: Velvet
Composition: 50% Trevira+ 50% PL
Width: 140 cm
Weight: 450 g/lm
Cleaning and maintenance: contact the supplier through website www.flukso.it.

Reazione al fuoco / Flame retardancy:
UNI 8456 – 9174 classe 1, UNI 9175 classe 1M, EN 1021-1, EN 1021-2, BS 5852 crib 5, DIN 4102 B1, NF P 92 503-507 M1, IMO FTP CODE 2010

Solidità del colore alla luce artificiale / Colour fastness to artificial light:
UNI EN ISO 105-B02 (5)

Resistenza all'abrasione / Abrasion resistance:
UNI EN ISO 12947-2 (≈ 100.000 Martindale)

Solidità del colore allo sfregamento / Colour fastness to rubbing:
UNI EN ISO 105-X12 (a secco/dry rubbing 4), UNI EN ISO 105-X12 (a umido/wet rubbing 4)

Formazione di pallini, pelosità ed arruffamento superficiali / Propensity to surface pilling, fuzzing or matting:
UNI EN ISO 12945-2 (5)

Note
Leggere differenze di colore fra una partita e l'altra sono da considerarsi normali. Consultare sempre i siti dei produttori per verificare eventuali aggiornamenti sui test. Le immagini sono solo a scopo illustrativo, schermi diversi proietteranno sfumature diverse, per favore ordina il tuo campione per stabilire l'adeguatezza del colore prima di effettuare l'ordine.

Notes
Slight colour differences between lots must be considered normal. Always consult manufacturers' websites to check for any test updates. Images are for illustration purposes only, different screens will project different shades, please order your sample to establish appropriateness of colour prior to order placement.

** Let op: digitale kleuren en texturen kunnen afwijken van de werkelijkheid!*

Bekijk alle kleuren online:



Klik op de naam hier boven of **scan de QR code** en ga naar de website van de leverancier.
Hier kun alle kleuren bekijken en de gewenste **stofkaarten opvragen**.
Kom je er niet uit? Vraag het aan onze binnendienst.



Type: Technical
Composition: 100% trevira
Width: 140 cm
Weight: 470 g/lm
Cleaning and maintenance: contact the supplier through website www.gabriel.dk.

Reazione al fuoco / Flame retardancy:
BS EN 1021 1&2 Cigarette and Match, BS EN 1021-1 Cigarette, BS 5852 Crib 5, BS 7176 Medium hazard, DIN 4102 - B1, NF P 92-503/504/505 M1, AM 18 - NF D 60-013-(only for fabric), ÖNORM A3800-B1-B3825-Q1 UK, FAR/JAR 25.853 (a) (i) (ii), DIN EN 13501-1 B-s1,d0, Class Uno
UNI 9175 Class 11 EMME, CA TB 117-2013, IMO MSC 307(88) Annex 1 part 8, MED Certificate IMO, IMO MSC 307(88) Annex 1 part 8 UK, MED Certificate IMO UK, CAN/ ULC-S102.2, CAN/ULC-S109

Solidità del colore alla luce artificiale / Colour fastness to artificial light:
UNI EN ISO 105-B02 (5-7)

Resistenza all'abrasione / Abrasion resistance:
UNI EN ISO 12947-2 (≈ 100.000 Martindale)

Solidità del colore allo sfregamento / Colour fastness to rubbing:
UNI EN ISO 105-X12 (a secco/dry rubbing 4-5), UNI EN ISO 105-X12 (a umido/wet rubbing 4-5)

Formazione di pallini, pelosità ed arruffamento superficiali / Propensity to surface pilling, fuzzing or matting:
UNI EN ISO 12945-2 (4-5)

Note
Leggere differenze di colore fra una partita e l'altra sono da considerarsi normali. Consultare sempre i siti dei produttori per verificare eventuali aggiornamenti sui test. Le immagini sono solo a scopo illustrativo, schermi diversi proietteranno sfumature diverse, per favore ordina il tuo campione per stabilire l'adeguatezza del colore prima di effettuare l'ordine.

Notes
Slight colour differences between lots must be considered normal. Always consult manufacturers' websites to check for any test updates. Images are for illustration purposes only, different screens will project different shades. please

** Let op: digitale kleuren en texturen kunnen afwijken van de werkelijkheid!*

Bekijk alle kleuren online:



Klik op de naam hier boven of [scan de QR code](#) en ga naar de website van de leverancier.
Hier kun alle kleuren bekijken en de gewenste [stofkaarten opvragen](#).
Kom je er niet uit? Vraag het aan onze binnendienst.



60346 p.2



61149 p.3



60021 p.3



68158 p.6



67072 p.6



68118 p.7



68121 p.8



61151 p.11



63082 p.12



63075 p.12



64178 p.13



68163 p.14



68298 p.14

Type: Technical
Composition: 100% Trevira
Width: 140 cm
Weight: 470 g/lm
Cleaning and maintenance: contact the supplier through website www.gabriel.dk.

Reazione al fuoco / Flame retardancy:
DIN 4102 - B1, NF P 92-503/504/505
M1, BS EN 1021 1&2 Cigarette and Match,
BS EN 1021-1 Cigarette, BS 5852 Crib
5, ÖNORM A3800-B1-B3825-Q1 UK,
FAR/JAR 25.853 (a) (i) (ii), AM 18 - NF D
60-013-(only for fabric), CA TB 117-2013,
Class Uno UNI 9175 Class 1 I EMME, DIN
EN 13501-1 B-s1 d0, IMO MSC 307(88)
Annex 1 part 8, IMO MSC 307(88) Annex
1 part 8 UK, MED Certificate IMO, MED
Certificate IMO UK, CAN/ ULC-S102.2,
CAN/ULC-S109

Solidità del colore alla luce artificiale /
Colour fastness to artificial light:
UNI EN ISO 105-B02 (5-7)

Resistenza all'abrasione / Abrasion resi-
stance:
UNI EN ISO 12947-2 (≈ 100.000 Martin-
dale)

Solidità del colore allo sfregamento /
Colour fastness to rubbing:
UNI EN ISO 105-X12 (a secco/dry rubbing
4-5), UNI EN ISO 105-X12 (a umido/wet
rubbing 4-5)

Formazione di pallini, pelosità ed arruffa-
mento superficiali / Propensity to surface
pilling, fuzzing or matting:
UNI EN ISO 12945-2 (4-5)

Note
Leggere differenze di colore fra una
partita e l'altra sono da considerarsi normali.
Consultare sempre i siti dei produttori
per verificare eventuali aggiornamenti sui test.
Le immagini sono solo a scopo illustrativo,
schermi diversi proietteranno sfumature diverse,
per favore ordina il tuo campione per stabilire
l'adeguatezza del colore prima di effettuare
l'ordine.

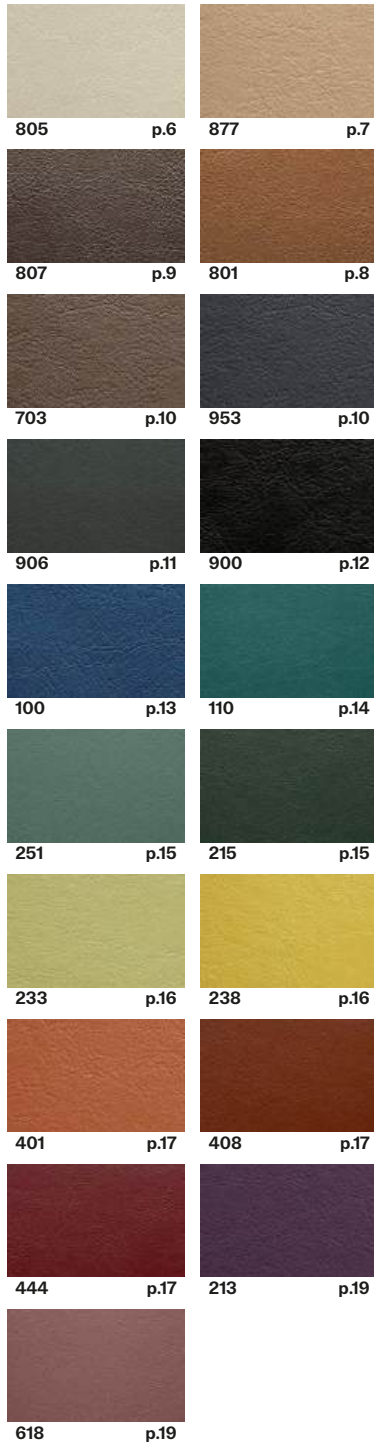
Notes
Slight colour differences between lots
must be considered normal.
Always consult manufacturers' websites to
check for any test updates.
Images are for illustration purposes only, diffe-
rent screens will project different shades, please
order your sample to establish appropriateness
of colour prior to order placement.

** Let op: digitale kleuren en texturen kunnen afwijken van de werkelijkheid!*

Bekijk alle kleuren online:



Klik op de naam hier boven of **scan de QR code** en ga naar de website van de leverancier. Hier kun alle kleuren bekijken en de gewenste **stofkaarten opvragen**. Kom je er niet uit? Vraag het aan onze binnendienst.



Type: eco-leather
Composition: 100% Miscela PVC/PU Blend
Width: ± 140 cm
Weight: ± 850 gr/m²
Cleaning and maintenance: contact the supplier through website panaz.com.

Reazione al fuoco / Flame retardancy:
BS 7176: Medium Hazard, BS 5852: 2006
Ignition Source 5, BS EN1021-1/2, M2
(France), NFPA 260 (USA), CAL TB 117
(USA), IMO FTP Code 2010 Part 8, MED
Approved

Solidità del colore alla luce artificiale /
Colour fastness to artificial light: UNI EN
ISO 105-B02 (6)

Resistenza all'abrasione / Abrasion resi-
stance: UNI EN ISO 12947-2 (≈ 750.000
Martindale)

Solidità del colore allo sfregamento /
Colour fastness to rubbing: -

Formazione di pallini, pelosità ed arruffa-
mento superficiali / Propensity to surface
pilling, fuzzing or matting: -

Note

Leggere differenze di colore fra una partita e l'altra sono da considerarsi normali. Consultare sempre i siti dei produttori per verificare eventuali aggiornamenti sui test. Le immagini sono solo a scopo illustrativo, schermi diversi proietteranno sfumature diverse, per favore ordina il tuo campione per stabilire l'adeguatezza del colore prima di effettuare l'ordine.

Notes

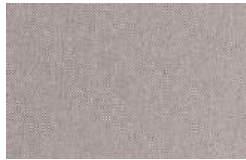
Slight colour differences between lots must be considered normal. Always consult manufacturers' websites to check for any test updates. Images are for illustration purposes only, different screens will project different shades, please order your sample to establish appropriateness of colour prior to order placement.

** Let op: digitale kleuren en texturen kunnen afwijken van de werkelijkheid!*

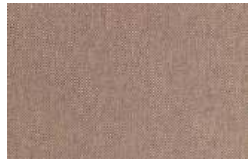
Bekijk alle kleuren online:



Klik op de naam hier boven of **scan de QR code** en ga naar de website van de leverancier.
Hier kun alle kleuren bekijken en de gewenste **stofkaarten opvragen**.
Kom je er niet uit? Vraag het aan onze binnendienst.



7062.08 p.1



7062.11 p.1



7062.13 p.2



7062.22 p.7



7062.33 p.7



7062.29 p.7



7062.39 p.9



7062.15 p.9



7062.14 p.9



7062.10 p.10



7062.02 p.11



7062.01 p.11



7062.35 p.14

Type: Technical
Composition: 87% Recycled PL + 13% PL
Width: ± 141 cm
Weight: ± 605g/lm
Cleaning and maintenance: contact the supplier through website
www.vescom.com.

Reazione al fuoco / Flame retardancy:
EN 1021/ 1-2, BS 5852 crib 5, NF P 92 / 503 – 507 M1, DIN 4102 B1, UNI 9175 class 1.IM, Cal TB 117, NFPA 260 class 1, IMO 2010 FTP part 8

Solidità del colore alla luce artificiale / Colour fastness to artificial light:
UNI EN ISO 105-B02 (6)

Resistenza all'abrasione / Abrasion resistance: UNI EN ISO 12947-2 (≈ 90.000 Martindale)

Solidità del colore allo sfregamento / Colour fastness to rubbing:
UNI EN ISO 105-X12 (a secco/dry rubbing 4-5), UNI EN ISO 105-X12 (a umido/wet rubbing 4-5)

Formazione di pallini, pelosità ed arruffamento superficiali / Propensity to surface pilling, fuzzing or matting:
UNI EN ISO 12945-2 (4)

Note
Leggere differenze di colore fra una partita e l'altra sono da considerarsi normali. Consultare sempre i siti dei produttori per verificare eventuali aggiornamenti sui test. Le immagini sono solo a scopo illustrativo, schermi diversi proietteranno sfumature diverse, per favore ordina il tuo campione per stabilire l'adeguatezza del colore prima di effettuare l'ordine.

Notes
Slight colour differences between lots must be considered normal. Always consult manufacturers' websites to check for any test updates. Images are for illustration purposes only, different screens will project different shades, please order your sample to establish appropriateness of colour prior to order placement.

** Let op: digitale kleuren en texturen kunnen afwijken van de werkelijkheid!*

Bekijk alle kleuren online:



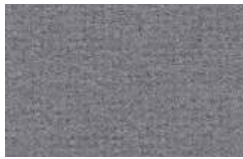
Klik op de naam hier boven of [scan de QR code](#) en ga naar de website van de leverancier.
Hier kun alle kleuren bekijken en de gewenste [stofkaarten opvragen](#).
Kom je er niet uit? Vraag het aan onze binnendienst.



WM120 p.3



WM101 p.3



WO12 p.3



WM103 p.3



WM112 p.3



WM137 p.3



WM127 p.13



WM126 p.13



WM139 p.13



WM140 p.13



WM125 p.13



WM129 p.13



WM131 p.13



WM123 p.13

Type: Wool
Composition: 100% New Wool
Width: 140 cm
Weight: 410 g/lm
Cleaning and maintenance: contact the supplier through website www.chioccarello.it.

Reazione al fuoco / Flame retardancy:
1.IM UNI 9175, BS 5852-1:1979, BS EN 1021-1:2014, BS EN 1021-2:2014, California Technical Bulletin 117:2013, IMO - 2010 FTP CODE, NFPA 260-2019, EN 13772:2011, OEKO-TEX, UNI EN 20105 N01:1997

Solidità del colore alla luce artificiale / Colour fastness to artificial light:
UNI EN ISO 105-B02 (5)

Resistenza all'abrasione / Abrasion resistance:
UNI EN ISO 12947-2 (≈ 50.000 Martindale)

Solidità del colore allo sfregamento / Colour fastness to rubbing:
UNI EN ISO 105-X12 (a secco/dry rubbing 5), UNI EN ISO 105-X12 (a umido/wet rubbing 4-5)

Formazione di pallini, pelosità ed arruffamento superficiali / Propensity to surface pilling, fuzzing or matting: -

Note

Leggere differenze di colore fra una partita e l'altra sono da considerarsi normali. Consultare sempre i siti dei produttori per verificare eventuali aggiornamenti sui test. Le immagini sono solo a scopo illustrativo, schermi diversi proietteranno sfumature diverse, per favore ordina il tuo campione per stabilire l'adeguatezza del colore prima di effettuare l'ordine.

Notes

Slight colour differences between lots must be considered normal. Always consult manufacturers' websites to check for any test updates. Images are for illustration purposes only, different screens will project different shades, please order your sample to establish appropriateness of colour prior to order placement.

** Let op: digitale kleuren en texturen kunnen afwijken van de werkelijkheid!*

Bekijk alle kleuren online:



Klik op de naam hier boven of **scan de QR code** en ga naar de website van de leverancier.
Hier kun alle kleuren bekijken en de gewenste **stofkaarten opvragen**.
Kom je er niet uit? Vraag het aan onze binnendienst.



Type: Chenille
Composition: 100% PL
Width: 140 cm
Weight: 440 g/lm
Cleaning and maintenance: contact the supplier through website www.flukso.it.

Reazione al fuoco / Flame retardancy:
UNI 9175 classe 1IM, EN 1021-1, EN 1021-2,
BS 5852 cigarette test, BS 5852 match
test, BS 5852 crib 5, NF P 92 503-507
M1, DIN 4102 B1, IMO FTP CODE 2010, TB
117:2013

Solidità del colore alla luce artificiale /
Colour fastness to artificial light:
UNI EN ISO 105-B02 (5-6)

Resistenza all'abrasione / Abrasion resi-
stance:
UNI EN ISO 12947-2 (≈ 50.000 Martin-
dale)

Solidità del colore allo sfregamento /
Colour fastness to rubbing:
UNI EN ISO 105-X12 (a secco/dry rubbing
4-5), UNI EN ISO 105-X12 (a umido/wet
rubbing 4-5)

Formazione di pallini, pelosità ed arruffa-
mento superficiali / Propensity to surface
pilling, fuzzing or matting:
UNI EN ISO 12945-2 (4-5)

Note

Leggere differenze di colore fra una
partita e l'altra sono da considerarsi normali.
Consultare sempre i siti dei produttori
per verificare eventuali aggiornamenti sui test.
Le immagini sono solo a scopo illustrativo,
schermi diversi proietteranno sfumature diverse,
per favore ordina il tuo campione per stabilire
l'adeguatezza del colore prima di effettuare
l'ordine.

Notes

Slight colour differences between lots
must be considered normal.
Always consult manufacturers' websites to
check for any test updates.
Images are for illustration purposes only, diffe-
rent screens will project different shades, please
order your sample to establish appropriateness
of colour prior to order placement.

** Let op: digitale kleuren en texturen kunnen afwijken van de werkelijkheid!*

Bekijk alle kleuren online:



Klik op de naam hier boven of **scan de QR code** en ga naar de website van de leverancier.
Hier kun alle kleuren bekijken en de gewenste **stofkaarten opvragen**.
Kom je er niet uit? Vraag het aan onze binnendienst.



SJA 3780 p.3



SJA 5422 p.4



SJA 5476 p.3



SJA 3792 p.4



SJA 3127 p.4



SJA 5408 p.5



SJA 3944 p.6



SJA 3939 p.7



SJA 5436 p.8

Type: Trevira
Composition: 100% PC
Width: 137 cm
Weight: 260 g/lm
Cleaning and maintenance: contact the supplier through website global.sunbrella.com.

Reazione al fuoco / Flame retardancy:
CA TB 117-2013, NFPA 260 (1)

Solidità del colore alla luce artificiale /
Colour fastness to artificial light:
UNI EN ISO 105-B02 (8)

Resistenza all'abrasione / Abrasion resistance:
UNI EN ISO 12947-2 (≈ 20.000 Martindale)

Solidità del colore allo sfregamento /
Colour fastness to rubbing:
UNI EN ISO 105-X12 (a secco/dry rubbing 5), UNI EN ISO 105-X12 (a umido/wet rubbing 5)

Formazione di pallini, pelosità ed arruffamento superficiali / Propensity to surface pilling, fuzzing or matting:
UNI EN ISO 12945-2 (5)

Note
Leggere differenze di colore fra una partita e l'altra sono da considerarsi normali. Consultare sempre i siti dei produttori per verificare eventuali aggiornamenti sui test. Le immagini sono solo a scopo illustrativo, schermi diversi proietteranno sfumature diverse, per favore ordina il tuo campione per stabilire l'adeguatezza del colore prima di effettuare l'ordine.

Notes
Slight colour differences between lots must be considered normal. Always consult manufacturers' websites to check for any test updates. Images are for illustration purposes only, different screens will project different shades, please order your sample to establish appropriateness of colour prior to order placement.

** Let op: digitale kleuren en texturen kunnen afwijken van de werkelijkheid!*

Bekijk alle kleuren online:



Klik op de naam hier boven of **scan de QR code** en ga naar de website van de leverancier.
Hier kun alle kleuren bekijken en de gewenste **stofkaarten opvragen**.
Kom je er niet uit? Vraag het aan onze binnendienst.



618

p.2



905

p.2



919

p.2



103

p.7



131

p.7



211

p.8



215

p.9



238

p.9



404

p.11



823

p.12



439

p.13

Type: bouclé/tweed
Composition: 100% PL
Width: 140 cm
Weight: 615 g/lm
Cleaning and maintenance: contact the supplier through website panaz.com.

Reazione al fuoco / Flame retardancy:
BS 7176: Medium Hazard, BS 5852: 2006
Ignition Source 5, EN1021-1/2, B1 Germany, NFPA 260 (USA), CAL TB 117, IMO FTP Code 2010 Part 8, MED Approved

Solidità del colore alla luce artificiale /
Colour fastness to artificial light:
UNI EN ISO 105-B02 (6)

Resistenza all'abrasione / Abrasion resistance:
UNI EN ISO 12947-2 (≈ 100.000 Martindale)

Solidità del colore allo sfregamento /
Colour fastness to rubbing:
UNI EN ISO 105-X12 (a secco/dry rubbing 4), UNI EN ISO 105-X12 (a umido/wet rubbing 4)

Formazione di pallini, pelosità ed arruffamento superficiali / Propensity to surface pilling, fuzzing or matting: -

Note

Leggere differenze di colore fra una partita e l'altra sono da considerarsi normali. Consultare sempre i siti dei produttori per verificare eventuali aggiornamenti sui test. Le immagini sono solo a scopo illustrativo, schermi diversi proietteranno sfumature diverse, per favore ordina il tuo campione per stabilire l'adeguatezza del colore prima di effettuare l'ordine.

Notes

Slight colour differences between lots must be considered normal. Always consult manufacturers' websites to check for any test updates. Images are for illustration purposes only, different screens will project different shades, please order your sample to establish appropriateness of colour prior to order placement.

** Let op: digitale kleuren en texturen kunnen afwijken van de werkelijkheid!*

Bekijk alle kleuren online:



Klik op de naam hier boven of **scan de QR code** en ga naar de website van de leverancier. Hier kun alle kleuren bekijken en de gewenste **stofkaarten opvragen**. Kom je er niet uit? Vraag het aan onze binnendienst.



Type: bouclé/tweed
 Composition: 100% PL/PC Blend
 Width: 138 cm
 Weight: 680 g/lm
 Cleaning and maintenance: contact the supplier through website panaz.com.

Reazione al fuoco / Flame retardancy:
 BS7176: Medium Hazard, BS5852 2006
 Ignition Source 5, EN 1021-1/2, NFPA 260
 USA, IMO: FTP 2010 Part 8

Solidità del colore alla luce artificiale /
 Colour fastness to artificial light:
 UNI EN ISO 105-B02 (5)

Resistenza all'abrasione / Abrasion resistance:
 UNI EN ISO 12947-2 (≈ 45.000 Martindale)

Solidità del colore allo sfregamento /
 Colour fastness to rubbing:
 UNI EN ISO 105-X12 (a secco/dry rubbing 4),
 UNI EN ISO 105-X12 (a umido/wet rubbing 4)

Formazione di pallini, pelosità ed arruffamento superficiali / Propensity to surface pilling, fuzzing or matting: -

Note

Leggere differenze di colore fra una partita e l'altra sono da considerarsi normali. Consultare sempre i siti dei produttori per verificare eventuali aggiornamenti sui test. Le immagini sono solo a scopo illustrativo, schermi diversi proietteranno sfumature diverse, per favore ordina il tuo campione per stabilire l'adeguatezza del colore prima di effettuare l'ordine.

Notes

Slight colour differences between lots must be considered normal. Always consult manufacturers' websites to check for any test updates. Images are for illustration purposes only, different screens will project different shades, please order your sample to establish appropriateness of colour prior to order placement.

** Let op: digitale kleuren en texturen kunnen afwijken van de werkelijkheid!*

Bekijk alle kleuren online:



Klik op de naam hier boven of **scan de QR code** en ga naar de website van de leverancier.
Hier kun alle kleuren bekijken en de gewenste **stofkaarten opvragen**.
Kom je er niet uit? Vraag het aan onze binnendienst.



Type: eco-leather
Composition: 100% Vinyl
Width: 137 cm
Weight: 680 g/lm
Cleaning and maintenance: contact the supplier through website www.spradling.eu.

Reazione al fuoco / Flame retardancy:
AT: ÖNORM A 3800 Teil 1 Qualmbildungs-kategorie Q1 - schwachqualmend, AT: ÖNORM B 3825 Gruppe 1 - Schwerbrennbares Verhalten, DE: DIN 4102 B2, ES: UNE 23.727-90 1R/M.2, ECE Regulation No.118:03 (R118.02 Annexes 6, 7 & 8), EU: EN 1021 Part 1 & 2, EU: EN 71-2:2006+A1:2007 - Safety of Toys - Parte 2: Flammability, FR: NF P 92-503/M2, IMO FTP 2010 Code MSC.307 (88) Part 8 3.1 & 3.2, IT: UNI 9175 (1987) / UNI 9175/FA1 (1994) Classe 1.1M (UNO I EMME), (MED) Marine Equipment Directive (in its current valid version) 2, US: CAL TB 117-2013 Section E, US: FAR 25/853, US: FMVSS 302, US: NFPA 260 - Class 1

Solidità del colore alla luce artificiale / Colour fastness to artificial light:
UNI EN ISO 105-B02 (7-8)

Resistenza all'abrasione / Abrasion resistance:
UNI EN ISO 12947-2 (≈ 100.000 Martindale)

Solidità del colore allo sfregamento / Colour fastness to rubbing: -

Formazione di pallini, pelosità ed arruffamento superficiali / Propensity to surface pilling, fuzzing or matting: -

Note

Leggere differenze di colore fra una partita e l'altra sono da considerarsi normali. Consultare sempre i siti dei produttori per verificare eventuali aggiornamenti sui test. Le immagini sono solo a scopo illustrativo, schermi diversi proietteranno sfumature diverse, per favore ordina il tuo campione per stabilire l'adeguatezza del colore prima di effettuare l'ordine.

Notes

Slight colour differences between lots must be considered normal. Always consult manufacturers' websites to check for any test updates. Images are for illustration purposes only, different screens will project different shades, please order your sample to establish appropriateness of colour prior to order placement.

** Let op: digitale kleuren en texturen kunnen afwijken van de werkelijkheid!*

Bekijk alle kleuren online:



Klik op de naam hier boven of **scan de QR code** en ga naar de website van de leverancier.
Hier kun alle kleuren bekijken en de gewenste **stofkaarten opvragen**.
Kom je er niet uit? Vraag het aan onze binnendienst.



7047.20 p.1



7047.18 p.1



7047.19 p.2



7047.24 p.3



7047.02 p.4



7047.10 p.7



7047.11 p.10



7047.22 p.10



7047.26 p.11

Type: Chenille
Composition: 79% Recycled PL + 21% PL
Width: ± 140 cm
Weight: 800 g/lm
Cleaning and maintenance: contact the supplier through website
www.vescom.com.

Reazione al fuoco / Flame retardancy:
EN 1021/ 1- 2, BS 5852 crib 5, NF P 92 / 503 - 507 M1, DIN 4102 B1, IMO 2010 FTP part 8, UNI 9175 class 1 IM, Cal TB 117, NFPA 260 class 1

Solidità del colore alla luce artificiale / Colour fastness to artificial light:
UNI EN ISO 105-B02 (6-7)

Resistenza all'abrasione / Abrasion resistance:
UNI EN ISO 12947-2 (≈ 75.000 Martindale)

Solidità del colore allo sfregamento / Colour fastness to rubbing:
UNI EN ISO 105-X12 (a secco/dry rubbing 4-5), UNI EN ISO 105-X12 (a umido/wet rubbing 4-5)

Formazione di pallini, pelosità ed arruffamento superficiali / Propensity to surface pilling, fuzzing or matting:
UNI EN ISO 12945-2 (4-5)

Note
Leggere differenze di colore fra una partita e l'altra sono da considerarsi normali. Consultare sempre i siti dei produttori per verificare eventuali aggiornamenti sui test. Le immagini sono solo a scopo illustrativo, schermi diversi proietteranno sfumature diverse, per favore ordina il tuo campione per stabilire l'adeguatezza del colore prima di effettuare l'ordine.

Notes
Slight colour differences between lots must be considered normal. Always consult manufacturers' websites to check for any test updates. Images are for illustration purposes only, different screens will project different shades, please order your sample to establish appropriateness of colour prior to order placement.

** Let op: digitale kleuren en texturen kunnen afwijken van de werkelijkheid!*

Bekijk alle kleuren online:



Klik op de naam hier boven of **scan de QR code** en ga naar de website van de leverancier.
Hier kun alle kleuren bekijken en de gewenste **stofkaarten opvragen**.
Kom je er niet uit? Vraag het aan onze binnendienst.



7071.28 p.2



7071.23 p.4



7071.04 p.6



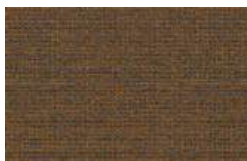
7071.03 p.8



7071.18 p.10



7071.16 p.10



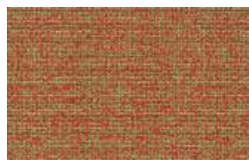
7071.20 p.10



7071.17 p.10



7071.33 p.11



7071.22 p.11



7071.21 p.11



7071.31 p.12



7071.34 p.13

Type: bouclé/tweed
Composition: 76% Recycled PL + 24% PL
Width: ± 141 cm
Weight: ± 704 g/lm
Cleaning and maintenance: contact the supplier through website www.vescom.com.

Reazione al fuoco / Flame retardancy:
EN 1021/1-2, BS 5852 crib 5, NF P 92503-507 M1, NF D 60-013 (AM 18), DIN 4102 B1, UNI 9175 class 1.IM, Cal TB 117, NFPA 260 class 1, IMO 2010 FTP part 8

Solidità del colore alla luce artificiale / Colour fastness to artificial light:
UNI EN ISO 105-B02 (6)

Resistenza all'abrasione / Abrasion resistance:
UNI EN ISO 12947-2 (≈ 60.000 Martindale)

Solidità del colore allo sfregamento / Colour fastness to rubbing:
UNI EN ISO 105-X12 (a secco/dry rubbing 4-5), UNI EN ISO 105-X12 (a umido/wet rubbing 4-5)

Formazione di pallini, pelosità ed arruffamento superficiali / Propensity to surface pilling, fuzzing or matting:
UNI EN ISO 12945-2 (4)

Note

Leggere differenze di colore fra una partita e l'altra sono da considerarsi normali. Consultare sempre i siti dei produttori per verificare eventuali aggiornamenti sui test. Le immagini sono solo a scopo illustrativo, schermi diversi proietteranno sfumature diverse, per favore ordina il tuo campione per stabilire l'adeguatezza del colore prima di effettuare l'ordine.

Notes

Slight colour differences between lots must be considered normal. Always consult manufacturers' websites to check for any test updates. Images are for illustration purposes only, different screens will project different shades, please order your sample to establish appropriateness of colour prior to order placement.

** Let op: digitale kleuren en texturen kunnen afwijken van de werkelijkheid!*

Bekijk alle kleuren online:



Klik op de naam hier boven of [scan de QR code](#) en ga naar de website van de leverancier. Hier kun alle kleuren bekijken en de gewenste [stofkaarten opvragen](#). Kom je er niet uit? Vraag het aan onze binnendienst.



Type: eco-leather
 Composition: 84% PVC + 16% COT
 Width: 137 cm
 Weight: 750 g/lm
 Cleaning and maintenance: contact the supplier through website abitex.eu.

Reazione al fuoco / Flame retardancy:
 1IM - UNI 9175, EN 1021 part 1/2, BS 5852 part 1 is 0 and 1, BS 5852 crib 5, DIN 4102 B1, NF P 92 507 M1, NFPA 260 class 1, California TB 117-2013, IMO 3.20 - FTP Code 307 part 8

Solidità del colore alla luce artificiale / Colour fastness to artificial light:
 UNI EN ISO 105-B02 (6-7)

Resistenza all'abrasione / Abrasion resistance:
 UNI EN ISO 5470-2 (≈ 75.000 Martindale)

Solidità del colore allo sfregamento / Colour fastness to rubbing:
 UNI EN ISO 105-X12 (a secco/dry rubbing 4-5), UNI EN ISO 105-X12 (a umido/wet rubbing 4-5)

Formazione di pallini, pelosità ed arruffamento superficiali / Propensity to surface pilling, fuzzing or matting: -

Note

Leggere differenze di colore fra una partita e l'altra sono da considerarsi normali. Consultare sempre i siti dei produttori per verificare eventuali aggiornamenti sui test. Le immagini sono solo a scopo illustrativo, schermi diversi proietteranno sfumature diverse, per favore ordina il tuo campione per stabilire l'adeguatezza del colore prima di effettuare l'ordine.

Notes

Slight colour differences between lots must be considered normal. Always consult manufacturers' websites to check for any test updates. Images are for illustration purposes only, different screens will project different shades, please order your sample to establish appropriateness of colour prior to order placement.

** Let op: digitale kleuren en texturen kunnen afwijken van de werkelijkheid!*

Bekijk alle kleuren online:



Klik op de naam hier boven of **scan de QR code** en ga naar de website van de leverancier.
Hier kun alle kleuren bekijken en de gewenste **stofkaarten opvragen**.
Kom je er niet uit? Vraag het aan onze binnendienst.



Type: Technical
Composition: 95% Recycled PET + 5% PL
Width: 140 cm
Weight: 420 g/m²
Cleaning and maintenance: contact the supplier through website www.fidivi.com.

Reazione al fuoco / Flame retardancy:
UNI 9175 classe 1IM, EN 1021-1, EN 1021-2, BS 5852-1 cigarette test, BS 5852-1 match test, TB 117:2013, BS 5852 crib 5

Solidità del colore alla luce artificiale / Colour fastness to artificial light:
UNI EN ISO 105-B02 (5)

Resistenza all'abrasione / Abrasion resistance:
UNI EN ISO 12947-2 (≈ 50.000 Martindale)

Solidità del colore allo sfregamento / Colour fastness to rubbing:
UNI EN ISO 105-X12 (a secco/dry rubbing 4-5), UNI EN ISO 105-X12 (a umido/wet rubbing 4-5)

Formazione di pallini, pelosità ed arruffamento superficiali / Propensity to surface pilling, fuzzing or matting:
UNI EN ISO 12945-2 (5)

Note
Leggere differenze di colore fra una partita e l'altra sono da considerarsi normali. Consultare sempre i siti dei produttori per verificare eventuali aggiornamenti sui test. Le immagini sono solo a scopo illustrativo, schermi diversi proietteranno sfumature diverse, per favore ordina il tuo campione per stabilire l'adeguatezza del colore prima di effettuare l'ordine.

Notes
Slight colour differences between lots must be considered normal. Always consult manufacturers' websites to check for any test updates. Images are for illustration purposes only, different screens will project different shades, please order your sample to establish appropriateness of colour prior to order placement.

** Let op: digitale kleuren en texturen kunnen afwijken van de werkelijkheid!*

Bekijk alle kleuren online:



Klik op de naam hier boven of **scan de QR code** en ga naar de website van de leverancier.
Hier kun alle kleuren bekijken en de gewenste **stofkaarten opvragen**.
Kom je er niet uit? Vraag het aan onze binnendienst.



Type: Wool
Composition: 1100% Wool
Width: 140 cm
Weight: 660 g/lm
Cleaning and maintenance: contact the supplier through website www.gabriel.dk.

Reazione al fuoco / Flame retardancy:
BS EN 1021 1&2 Cigarette and Match, BS 5852 Part 1 0,1 Cigarette & Match - The Furniture and Furnishing Regulations 1988, CA TB 117-2013, ASTM E 84 Class 2, Class Uno UNI 9175 Class 1 I EMME, AM 18 - NF D 60-013-(only for fabric), ÖNORM A3800-B1-B3825-Q1 UK

Solidità del colore alla luce artificiale / Colour fastness to artificial light:
UNI EN ISO 105-B02 (5-7)

Resistenza all'abrasione / Abrasion resistance:
UNI EN ISO 12947-2 (\approx 100.000 Martindale)

Solidità del colore allo sfregamento / Colour fastness to rubbing:
UNI EN ISO 105-X12 (a secco/dry rubbing 4-5), UNI EN ISO 105-X12 (a umido/wet rubbing 4-5)

Formazione di pallini, pelosità ed arruffamento superficiali / Propensity to surface pilling, fuzzing or matting:
UNI EN ISO 12945-2 (4)

Note
Leggere differenze di colore fra una partita e l'altra sono da considerarsi normali. Consultare sempre i siti dei produttori per verificare eventuali aggiornamenti sui test. Le immagini sono solo a scopo illustrativo, schermi diversi proietteranno sfumature diverse, per favore ordina il tuo campione per stabilire l'adeguatezza del colore prima di effettuare l'ordine.

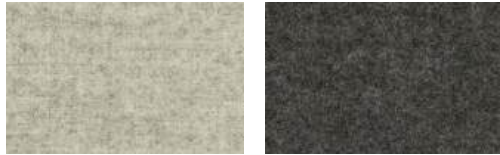
Notes
Slight colour differences between lots must be considered normal. Always consult manufacturers' websites to check for any test updates. Images are for illustration purposes only, different screens will project different shades, please order your sample to establish appropriateness of colour prior to order placement.

** Let op: digitale kleuren en texturen kunnen afwijken van de werkelijkheid!*

Bekijk alle kleuren online:



Klik op de naam hier boven of [scan de QR code](#) en ga naar de website van de leverancier.
Hier kun alle kleuren bekijken en de gewenste [stofkaarten opvragen](#).
Kom je er niet uit? Vraag het aan onze binnendienst.



60309 p.1

60312 p.4



60099 p.5

61243 p.6



61236 p.9

61238 p.9



64242 p.19

68245 p.22



62117 p.27

62118 p.28



66219 p.31

66210 p.32

Type: Wool
Composition: 100% Wool
Width: 140 cm
Weight: 660 g/lm
Cleaning and maintenance: contact the supplier through website www.gabriel.dk.

Reazione al fuoco / Flame retardancy: BS EN 10211&2 Cigarette and Match, BS 5852 Part 1 0,1 Cigarette & Match - The Furniture and Furnishing Regulations 1988, CA TB 117-2013, ASTM E 84 Class 2, Class Uno UNI 9175 Class 11 EMME, AM 18 - NF D 60-013-(only for fabric), ÖN-ORM A3800-B1-B3825-Q1 UK

Solidità del colore alla luce artificiale / Colour fastness to artificial light: UNI EN ISO 105-B02 (5-7)

Resistenza all'abrasione / Abrasion resistance: UNI EN ISO 12947-2 (≈ 100.000 Martindale)

Solidità del colore allo sfregamento / Colour fastness to rubbing: UNI EN ISO 105-X12 (a secco/dry rubbing 4-5), UNI EN ISO 105-X12 (a umido/wet rubbing 4-5)

Formazione di pallini, pelosità ed arruffamento superficiali / Propensity to surface pilling, fuzzing or matting: UNI EN ISO 12945-2 (4)

Note
Leggere differenze di colore fra una partita e l'altra sono da considerarsi normali. Consultare sempre i siti dei produttori per verificare eventuali aggiornamenti sui test. Le immagini sono solo a scopo illustrativo, schermi diversi proietteranno sfumature diverse, per favore ordina il tuo campione per stabilire l'adeguatezza del colore prima di effettuare l'ordine.

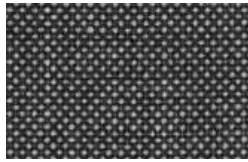
Notes
Slight colour differences between lots must be considered normal. Always consult manufacturers' websites to check for any test updates. Images are for illustration purposes only, different screens will project different shades, please order your sample to establish appropriateness of colour prior to order placement.

** Let op: digitale kleuren en texturen kunnen afwijken van de werkelijkheid!*

Bekijk alle kleuren online:



Klik op de naam hier boven of [scan de QR code](#) en ga naar de website van de leverancier.
Hier kun alle kleuren bekijken en de gewenste [stofkaarten opvragen](#).
Kom je er niet uit? Vraag het aan onze binnendienst.



60511 p.1



61542 p.4



61538 p.5



64545 p.6



61535 p.9



68509 p.9



68535 p.19



68545 p.22



62517 p.27



63612 p.28



66610 p.31

Type: Wool
Composition: 100% Wool
Width: 140 cm
Weight: 630 g/lm
Cleaning and maintenance: contact the supplier through website www.gabriel.dk.

Reazione al fuoco / Flame retardancy:
BS EN 1021 1&2 Cigarette and Match, BS 5852 Part 1 0,1 Cigarette & Match - The Furniture and Furnishing Regulations 1988, Class Uno UNI 9175 Class 1 I EMME, CA TB 117-2013, ASTM E 84 Class 2

Solidità del colore alla luce artificiale /
Colour fastness to artificial light:
UNI EN ISO 105-B02 (5-8)

Resistenza all'abrasione / Abrasion
resistance: UNI EN ISO 12947-2 (≈
100.000 Martindale)

Solidità del colore allo sfregamento /
Colour fastness to rubbing:
UNI EN ISO 105-X12 (a secco/dry rubbing
4-5), UNI EN ISO 105-X12 (a umido/wet
rubbing 4-5)

Formazione di pallini, pelosità ed arruffa-
mento superficiali / Propensity to surface
pilling, fuzzing or matting:
UNI EN ISO 12945-2 (4-5)

Note
Leggere differenze di colore fra una
partita e l'altra sono da considerarsi normali.
Consultare sempre i siti dei produttori
per verificare eventuali aggiornamenti sui test.
Le immagini sono solo a scopo illustrativo,
schermi diversi proietteranno sfumature diverse,
per favore ordina il tuo campione per stabilire
l'adeguatezza del colore prima di effettuare
l'ordine.

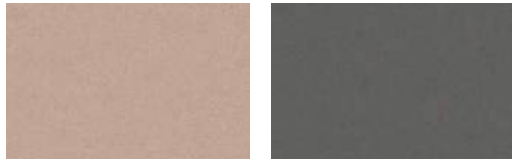
Notes
Slight colour differences between lots
must be considered normal.
Always consult manufacturers' websites to
check for any test updates.
Images are for illustration purposes only, diffe-
rent screens will project different shades, please
order your sample to establish appropriateness
of colour prior to order placement.

** Let op: digitale kleuren en texturen kunnen afwijken van de werkelijkheid!*

Bekijk alle kleuren online:



Klik op de naam hier boven of **scan de QR code** en ga naar de website van de leverancier.
Hier kun alle kleuren bekijken en de gewenste **stofkaarten opvragen**.
Kom je er niet uit? Vraag het aan onze binnendienst.



7074.15

p.2

7074.29

p.5



7074.33

p.5

7074.32

p.6



7074.07

p.7

7074.05

p.8



7074.09

p.8

7074.03

p.10



7074.12

p.10

7074.16

p.12

Type: Velvet
Composition: 100% PL
Width: ± 140 cm
Weight: 800 g/lm
Cleaning and maintenance: contact the supplier through website www.vescom.com.

Reazione al fuoco / Flame retardancy:
EN 1021/1-2, BS 5852 crib 5, NF P 92/503-507 M1, DIN 4102 B1, UNI 9175 classe 1 IM, IMO 2010 FTP part 8

Solidità del colore alla luce artificiale / Colour fastness to artificial light:
UNI EN ISO 105-B02 (4-5)

Resistenza all'abrasione / Abrasion resistance: UNI EN ISO 12947-2 (≈ 130.000 Martindale)

Solidità del colore allo sfregamento / Colour fastness to rubbing:
UNI EN ISO 105-X12 (a secco/dry rubbing 4-5), UNI EN ISO 105-X12 (a umido/wet rubbing 4-5)

Formazione di pallini, pelosità ed arruffamento superficiali / Propensity to surface pilling, fuzzing or matting:
UNI EN ISO 12945-2 (4-5)

Note
Leggere differenze di colore fra una partita e l'altra sono da considerarsi normali. Consultare sempre i siti dei produttori per verificare eventuali aggiornamenti sui test. Le immagini sono solo a scopo illustrativo, schermi diversi proietteranno sfumature diverse, per favore ordina il tuo campione per stabilire l'adeguatezza del colore prima di effettuare l'ordine.

Notes
Slight colour differences between lots must be considered normal. Always consult manufacturers' websites to check for any test updates. Images are for illustration purposes only, different screens will project different shades, please order your sample to establish appropriateness of colour prior to order placement.

** Let op: digitale kleuren en texturen kunnen afwijken van de werkelijkheid!*

Bekijk alle kleuren online:



Klik op de naam hier boven of **scan de QR code** en ga naar de website van de leverancier.
Hier kun alle kleuren bekijken en de gewenste **stofkaarten opvragen**.
Kom je er niet uit? Vraag het aan onze binnendienst.



837

p.1



806

p.3



705

p.4



971

p.5



116

p.6



193

p.6



229

p.9



824

p.10



574

p.12



414

p.12

Type: bouclé/tweed
Composition: 100% PL
Width: 140 cm
Weight: 760 g/lm
Cleaning and maintenance: contact the supplier through website panaz.com.

Reazione al fuoco / Flame retardancy:
BS 7176: Medium Hazard, BS 5852: 2006
Ignition Source 5, EN1021-1/2, IMO PT8,
NFPA 260 (USA)

Solidità del colore alla luce artificiale /
Colour fastness to artificial light:
UNI EN ISO 105-B02 (6)

Resistenza all'abrasione / Abrasion
resistance: UNI EN ISO 12947-2 (≈
50.000 Martindale)

Solidità del colore allo sfregamento /
Colour fastness to rubbing:
UNI EN ISO 105-X12 (a secco/dry rubbing
4), UNI EN ISO 105-X12 (a umido/wet
rubbing 4)

Formazione di pallini, pelosità ed arruffa-
mento superficiali / Propensity to surface
pilling, fuzzing or matting: -

Note

Leggere differenze di colore fra una partita e l'altra sono da considerarsi normali. Consultare sempre i siti dei produttori per verificare eventuali aggiornamenti sui test. Le immagini sono solo a scopo illustrativo, schermi diversi proietteranno sfumature diverse, per favore ordina il tuo campione per stabilire l'adeguatezza del colore prima di effettuare l'ordine.

Notes

Slight colour differences between lots must be considered normal. Always consult manufacturers' websites to check for any test updates. Images are for illustration purposes only, different screens will project different shades, please order your sample to establish appropriateness of colour prior to order placement.

** Let op: digitale kleuren en texturen kunnen afwijken van de werkelijkheid!*

Bekijk alle kleuren online:



Klik op de naam hier boven of **scan de QR code** en ga naar de website van de leverancier.
Hier kun alle kleuren bekijken en de gewenste **stofkaarten opvragen**.
Kom je er niet uit? Vraag het aan onze binnendienst.



Type: Technical
Composition: 100% Trevira
Width: 140 cm
Weight: 450 g/lm
Cleaning and maintenance: contact the supplier through website www.kvadrat.dk.

Reazione al fuoco / Flame retardancy:
NF D 60 013, US Cal. Bull. 117-2013, NFPA 701, BS 5852 Crib 5, EN 1021-1/2, AS/NZS 3837 class 1, IMO FTP Code 2010 Part 8, DIN 4102 B1, NF P 92 507 M1, FAR 25.853, UNI 9175 1IM, UNI 9177 Classe 1, BS 5867 part 2 type B, SN 198 898 5.2, EN 13501-1, B-s1, d0, ÖNORM B1/Q1, CAN ULC S102, CAN ULC S109, IMO FTP Code 2010 Part 5, GB 8624 B1, ASTM E84 Class A Unadhered

Solidità del colore alla luce artificiale / Colour fastness to artificial light:
UNI EN ISO 105-B02 (6-7)

Resistenza all'abrasione / Abrasion resistance:
UNI EN ISO 12947-2 (≈ 80.000 Martindale)

Solidità del colore allo sfregamento / Colour fastness to rubbing:
UNI EN ISO 105-X12 (a secco/dry rubbing 4-5), UNI EN ISO 105-X12 (a umido/wet rubbing 4-5)

Formazione di pallini, pelosità ed arruffamento superficiali / Propensity to surface pilling, fuzzing or matting:
UNI EN ISO 12945-2 (4-5)

Note
Leggere differenze di colore fra una partita e l'altra sono da considerarsi normali. Consultare sempre i siti dei produttori per verificare eventuali aggiornamenti sui test. Le immagini sono solo a scopo illustrativo, schermi diversi proietteranno sfumature diverse, per favore ordina il tuo campione per stabilire l'adeguatezza del colore prima di effettuare l'ordine.

Notes
Slight colour differences between lots must be considered normal. Always consult manufacturers' websites to check for any test updates. Images are for illustration purposes only, different screens will project different shades, please order your sample to establish appropriateness of colour prior to order placement.

** Let op: digitale kleuren en texturen kunnen afwijken van de werkelijkheid!*

Bekijk alle kleuren online:



Klik op de naam hier boven of [scan de QR code](#) en ga naar de website van de leverancier. Hier kun alle kleuren bekijken en de gewenste [stofkaarten opvragen](#). Kom je er niet uit? Vraag het aan onze binnendienst.



Type: Technical
Composition: 100% Recycled PL
Width: 140 cm
Weight: 420 g/lm
Cleaning and maintenance: contact the supplier through website www.kvadrat.d.

Reazione al fuoco / Flame retardancy:
US Cal. Bull. 117-2013, NFPA 701, EN 1021-1/2, AS/NZS 3837 class 1, IMO FTP Code 2010 Part 8, ASTM E84 Class B Adhered, DIN 4102 B1, UNI 9175 1IM, UNI 9177 Classe 1, ÖNORM B1/Q1, BS 5852 part 1 with treatment, SN 198 898 5.3 with treatment, ASTM E84 Class A Unadhered, BS 5852 crib 5 with treatment

Solidità del colore alla luce artificiale / Colour fastness to artificial light:
UNI EN ISO 105-B02 (5-7)

Resistenza all'abrasione / Abrasion resistance:
UNI EN ISO 12947-2 (\approx 60.000 Martindale)

Solidità del colore allo sfregamento / Colour fastness to rubbing:
UNI EN ISO 105-X12 (a secco/dry rubbing 5), UNI EN ISO 105-X12 (a umido/wet rubbing 4-5)

Formazione di pallini, pelosità ed arruffamento superficiali / Propensity to surface pilling, fuzzing or matting:
UNI EN ISO 12945-2 (4-5)

Note
Leggere differenze di colore fra una partita e l'altra sono da considerarsi normali. Consultare sempre i siti dei produttori per verificare eventuali aggiornamenti sui test. Le immagini sono solo a scopo illustrativo, schermi diversi proietteranno sfumature diverse, per favore ordina il tuo campione per stabilire l'adeguatezza del colore prima di effettuare l'ordine.

Notes
Slight colour differences between lots must be considered normal. Always consult manufacturers' websites to check for any test updates. Images are for illustration purposes only, different screens will project different shades, please order your sample to establish appropriateness of colour prior to order placement.

** Let op: digitale kleuren en texturen kunnen afwijken van de werkelijkheid!*

Bekijk alle kleuren online:



Klik op de naam hier boven of **scan de QR code** en ga naar de website van de leverancier.
Hier kun alle kleuren bekijken en de gewenste **stofkaarten opvragen**.
Kom je er niet uit? Vraag het aan onze binnendienst.



Type: Technical
Composition: 100% Trevira
Width: 140 cm
Weight: 450 g/lm
Cleaning and maintenance: contact the supplier through website www.kvadrat.dk.

Reazione al fuoco / Flame retardancy:
NF D 60 013, US Cal. Bull. 117-2013, NFPA 701, BS 5852 Crib 5, EN 1021-1/2, IMO FTP Code 2010 Part 8, ASTM E84 Class B Adhered, DIN 4102 B1, NF P 92 507 M1, FAR 25.853, UNI 9175 1IM, UNI 9177 Classe 1, BS 5867 part 2 type B, SN 198 898 5.2, EN 13501-1, B-s1, d0, AS/NZS 1530.3, ÖNORM B1/Q1, CAN ULC S102, BS 7176 Low Hazard, AS/NZS 3837 class 2, CAN ULC S109, BS 5852 part 1 with treatment, IMO FTP Code 2010 Part 5, GB 8624 B1, ASTM E84 Class A Unadhered

Solidità del colore alla luce artificiale / Colour fastness to artificial light: UNI EN ISO 105-B02 (5-7)

Resistenza all'abrasione / Abrasion resistance:
UNI EN ISO 12947-2 (≈ 80.000 Martindale)

Solidità del colore allo sfregamento / Colour fastness to rubbing:
UNI EN ISO 105-X12 (a secco/dry rubbing 4-5), UNI EN ISO 105-X12 (a umido/wet rubbing 4-5)

Formazione di pallini, pelosità ed arruffamento superficiali / Propensity to surface pilling, fuzzing or matting:
UNI EN ISO 12945-2 (4-5)

Note
Leggere differenze di colore fra una partita e l'altra sono da considerarsi normali. Consultare sempre i siti dei produttori per verificare eventuali aggiornamenti sui test. Le immagini sono solo a scopo illustrativo, schermi diversi proietteranno sfumature diverse, per favore ordina il tuo campione per stabilire l'adeguatezza del colore prima di effettuare l'ordine.

Notes
Slight colour differences between lots must be considered normal. Always consult manufacturers' websites to check for any test updates. Images are for illustration purposes only, different screens will project different shades. please

** Let op: digitale kleuren en texturen kunnen afwijken van de werkelijkheid!*

Bekijk alle kleuren online:



Klik op de naam hier boven of **scan de QR code** en ga naar de website van de leverancier.
Hier kun alle kleuren bekijken en de gewenste **stofkaarten opvragen**.
Kom je er niet uit? Vraag het aan onze binnendienst.



Type: Wool
Composition: 90% New Wool + 10% Nylon
Width: 140 cm
Weight: 420 g/lin. m
Cleaning and maintenance: contact the supplier through website www.kvadrat.dk.

Reazione al fuoco / Flame retardancy:
NF D 60 013, US Cal. Bull. 117-2013, EN 1021-1/2, IMO FTP Code 2010 Part 8, GB 50222 B1 with treatment (Chinese), BS 5852 part 1, ASTM E84 Class A Adhered, UNI 9175 1IM, NFPA 260, AS/NZS 1530.3, ÖNORM B1/Q1, EN 13501 B-s2, d0 with treatment, AS/NZS 3837 class 2, IMO FTP Code 2010 Part 7 with treatment, SN 198 898 5.3 with treatment, ASTM E84 Class A Unadhered, BS 5852 crib 5 with treatment

Solidità del colore alla luce artificiale / Colour fastness to artificial light:
UNI EN ISO 105-B02 (5-7)

Resistenza all'abrasione / Abrasion resistance:
UNI EN ISO 12947-2 (≈ 100.000 Martindale)

Solidità del colore allo sfregamento / Colour fastness to rubbing:
UNI EN ISO 105-X12 (a secco/dry rubbing 4-5), UNI EN ISO 105-X12 (a umido/wet rubbing 3-5)

Formazione di pallini, pelosità ed arruffamento superficiali / Propensity to surface pilling, fuzzing or matting:
UNI EN ISO 12945-2 (4)

Note
Leggere differenze di colore fra una partita e l'altra sono da considerarsi normali. Consultare sempre i siti dei produttori per verificare eventuali aggiornamenti sui test. Le immagini sono solo a scopo illustrativo, schermi diversi proietteranno sfumature diverse, per favore ordina il tuo campione per stabilire l'adeguatezza del colore prima di effettuare l'ordine.

Notes
Slight colour differences between lots must be considered normal. Always consult manufacturers' websites to check for any test updates. Images are for illustration purposes only. Differences between lots must be considered normal.

** Let op: digitale kleuren en texturen kunnen afwijken van de werkelijkheid!*

Bekijk alle kleuren online:



Klik op de naam hier boven of [scan de QR code](#) en ga naar de website van de leverancier.
Hier kun alle kleuren bekijken en de gewenste [stofkaarten opvragen](#).
Kom je er niet uit? Vraag het aan onze binnendienst.



01/01 p.1



05/21 p.3



98/16 p.4



09/92 p.7



09/23 p.7



98/18 p.8



02/26 p.9



07/24 p.11



09/64 p.13

Type: bouclé/tweed
Composition: 34% Viscose + 33% PC + 17% Wool + 8% PL + 4% Flax + 4% COT
Width: 138/140 cm
Weight: 940 g/m²
Cleaning and maintenance: contact the supplier through website www.onemariosirtori.com.

Reazione al fuoco / Flame retardancy: BS 5852 Part 0-1 (C&M), California TB 117:2013, EN 1021.1&2 (C&M), BS 5852-Crib5 (with coating), NFPA 260

Solidità del colore alla luce artificiale / Colour fastness to artificial light: UNI EN ISO 105-B02 (5)

Resistenza all'abrasione / Abrasion resistance: UNI EN ISO 12947-2 (≈ 80.000 Martindale)

Solidità del colore allo sfregamento / Colour fastness to rubbing: UNI EN ISO 105-X12 (a secco/dry rubbing 5), UNI EN ISO 105-X12 (a umido/wet rubbing 4)

Formazione di pallini, pelosità ed arruffamento superficiali / Propensity to surface pilling, fuzzing or matting: UNI EN ISO 12945-2 (5)

Note
Leggere differenze di colore fra una partita e l'altra sono da considerarsi normali. Consultare sempre i siti dei produttori per verificare eventuali aggiornamenti sui test. Le immagini sono solo a scopo illustrativo, schermi diversi proietteranno sfumature diverse, per favore ordina il tuo campione per stabilire l'adeguatezza del colore prima di effettuare l'ordine.

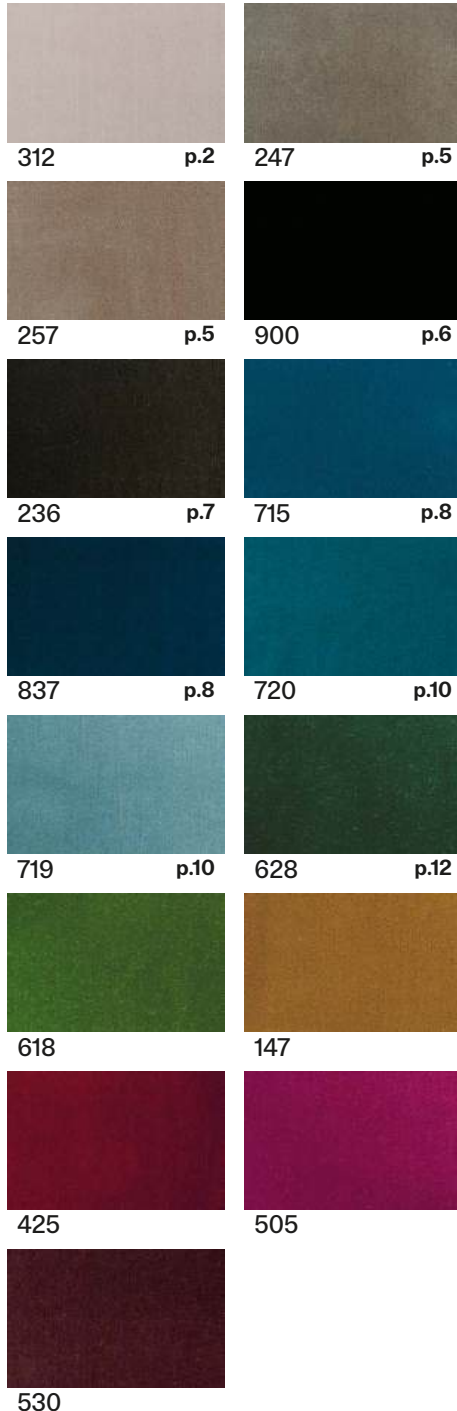
Notes
Slight colour differences between lots must be considered normal. Always consult manufacturers' websites to check for any test updates. Images are for illustration purposes only, different screens will project different shades, please order your sample to establish appropriateness of colour prior to order placement.

** Let op: digitale kleuren en texturen kunnen afwijken van de werkelijkheid!*

Bekijk alle kleuren online:



Klik op de naam hier boven of **scan de QR code** en ga naar de website van de leverancier.
Hier kun alle kleuren bekijken en de gewenste **stofkaarten opvragen**.
Kom je er niet uit? Vraag het aan onze binnendienst.



Type: Velvet
Composition: 100% Trevira
Width: 140 cm
Weight: 540/580 g/lm
Cleaning and maintenance: contact the supplier through website www.lopificio.it.

Reazione al fuoco / Flame retardancy:
BS 5852-5, CA TB 117-2013, UNI 9175 (iM)

Solidità del colore alla luce artificiale /
Colour fastness to artificial light:
UNI EN ISO 105-B02 (6-7)

Resistenza all'abrasione / Abrasion resistance:
UNI EN ISO 12947-2 (≈ 140.000 Martindale)

Solidità del colore allo sfregamento /
Colour fastness to rubbing:
UNI EN ISO 105-X12 (a secco/dry rubbing 4-5), UNI EN ISO 105-X12 (a umido/wet rubbing 4-5)

Formazione di pallini, pelosità ed arruffamento superficiali / Propensity to surface pilling, fuzzing or matting:
UNI EN ISO 12945-2 (5)

Note
Leggere differenze di colore fra una partita e l'altra sono da considerarsi normali. Consultare sempre i siti dei produttori per verificare eventuali aggiornamenti sui test. Le immagini sono solo a scopo illustrativo, schermi diversi proietteranno sfumature diverse, per favore ordina il tuo campione per stabilire l'adeguatezza del colore prima di effettuare l'ordine.

Notes
Slight colour differences between lots must be considered normal. Always consult manufacturers' websites to check for any test updates. Images are for illustration purposes only, different screens will project different shades, please order your sample to establish appropriateness of colour prior to order placement.

** Let op: digitale kleuren en texturen kunnen afwijken van de werkelijkheid!*

Bekijk alle kleuren online:



Klik op de naam hier boven of [scan de QR code](#) en ga naar de website van de leverancier.
Hier kun alle kleuren bekijken en de gewenste [stofkaarten opvragen](#).
Kom je er niet uit? Vraag het aan onze binnendienst.



7061.21

p.2

7061.18

p.2



7061.19

p.4

7061.08

p.5



7061.06

p.6

7061.02

p.6



7061.04

p.8

7061.28

p.11



7061.33

p.12

7061.32

p.13

Type: Velvet
Composition: 100% mohair
Width: ± 140 cm
Weight: 765 g/lm
Cleaning and maintenance: contact the supplier through website www.vescom.com.

Reazione al fuoco / Flame retardancy:
EN 1021/1-2, BS 5852 crib 5, NF P 92 / 503 - 507 M2 with FR finish, DIN 4102 B2, UNI 9175 classe 1 IM, Cal TB 117, NFPA 260 class 1, IMO 2010 FTP part 8

Solidità del colore alla luce artificiale / Colour fastness to artificial light:
UNI EN ISO 105-B02 (5)

Resistenza all'abrasione / Abrasion resistance:
UNI EN ISO 12947-2 (≈ 90.000 Martindale)

Solidità del colore allo sfregamento / Colour fastness to rubbing:
UNI EN ISO 105-X12 (a secco/dry rubbing 4-5), UNI EN ISO 105-X12 (a umido/wet rubbing 4-5)

Formazione di pallini, pelosità ed arruffamento superficiali / Propensity to surface pilling, fuzzing or matting:
UNI EN ISO 12945-2 (4-5)

Note

Leggere differenze di colore fra una partita e l'altra sono da considerarsi normali. Consultare sempre i siti dei produttori per verificare eventuali aggiornamenti sui test. Le immagini sono solo a scopo illustrativo, schermi diversi proietteranno sfumature diverse, per favore ordina il tuo campione per stabilire l'adeguatezza del colore prima di effettuare l'ordine.

Notes

Slight colour differences between lots must be considered normal. Always consult manufacturers' websites to check for any test updates. Images are for illustration purposes only, different screens will project different shades, please order your sample to establish appropriateness of colour prior to order placement.

** Let op: digitale kleuren en texturen kunnen afwijken van de werkelijkheid!*

Bekijk alle kleuren online:



Klik op de naam hier boven of **scan de QR code** en ga naar de website van de leverancier.
Hier kun alle kleuren bekijken en de gewenste **stofkaarten opvragen**.
Kom je er niet uit? Vraag het aan onze binnendienst.



0158 p.6



0218 p.11



0568 p.15



0558 p.17



0858 p.24



0448 p.28

Type: Wool

Composition: New Wool + 45% Recycled Wool + 10% Nylon

Width: 140 cm

Weight: 540 g/lin. m

Cleaning and maintenance: contact the supplier through website www.kvadrat.dk.

Reazione al fuoco / Flame retardancy:

NF D 60 013, US Cal. Bull. 117-2013, EN 1021-1/2, IMO FTP Code 2010 Part 8, BS 5852 part 1, UNI 9175 11M, AS/NZS 1530.3, ÖNORM B1/Q1, EN 13501 B-s2, d0 with treatment, AS/NZS 3837 class 2, SN 198 898 5.3 with treatment, ASTM E84 Class A Unadhered, BS 5852 crib 5 with treatment

Solidità del colore alla luce artificiale /

Colour fastness to artificial light:

UNI EN ISO 105-B02 (6-7)

Resistenza all'abrasione / Abrasion resi-

stance:

UNI EN ISO 12947-2 (≈ 100.000 Martindale)

Solidità del colore allo sfregamento /

Colour fastness to rubbing:

UNI EN ISO 105-X12 (a secco/dry rubbing 4-5), UNI EN ISO 105-X12 (a umido/wet rubbing 4-5)

Formazione di pallini, pelosità ed arruffamento superficiali / Propensity to surface

pilling, fuzzing or matting:

UNI EN ISO 12945-2 (4)

Note

Leggere differenze di colore fra una partita e l'altra sono da considerarsi normali. Consultare sempre i siti dei produttori per verificare eventuali aggiornamenti sui test. Le immagini sono solo a scopo illustrativo, schermi diversi proietteranno sfumature diverse, per favore ordina il tuo campione per stabilire l'adeguatezza del colore prima di effettuare l'ordine.

Notes

Slight colour differences between lots must be considered normal. Always consult manufacturers' websites to check for any test updates. Images are for illustration purposes only, different screens will project different shades, please order your sample to establish appropriateness of colour prior to order placement.

** Let op: digitale kleuren en texturen kunnen afwijken van de werkelijkheid!*

Bekijk alle kleuren online:



Klik op de naam hier boven of **scan de QR code** en ga naar de website van de leverancier.
Hier kun alle kleuren bekijken en de gewenste **stofkaarten opvragen**.
Kom je er niet uit? Vraag het aan onze binnendienst.



Type: Wool
Composition: 90% New Wool + 10% Nylon
Width: 140 cm
Weight: 480 g/lin. m
Cleaning and maintenance: contact the supplier through website www.kvadrat.dk.

Reazione al fuoco / Flame retardancy:
NF D 60 013, US Cal. Bull. 117-2013, EN 1021-1/2, IMO FTP Code 2010 Part 8, BS 5852 part 1, ASTM E84 Class A Adhered, UNI 9175 1IM, NFPA 260, AS/NZS 1530.3, ÖNORM B1/Q1, EN 13501 B-s2, d0 with treatment, BS 7176 Low Hazard, SN 198 898 5.3 with treatment, ASTM E84 Class A Unadhered, BS 5852 crib 5 with treatment

Solidità del colore alla luce artificiale / Colour fastness to artificial light:
UNI EN ISO 105-B02 (5-6)

Resistenza all'abrasione / Abrasion resistance:
UNI EN ISO 12947-2 (≈ 100.000 Martindale)

Solidità del colore allo sfregamento / Colour fastness to rubbing:
UNI EN ISO 105-X12 (a secco/dry rubbing 4-5), UNI EN ISO 105-X12 (a umido/wet rubbing 4-5)

Formazione di pallini, pelosità ed arruffamento superficiali / Propensity to surface pilling, fuzzing or matting:
UNI EN ISO 12945-2 (4)

Note
Leggere differenze di colore fra una partita e l'altra sono da considerarsi normali. Consultare sempre i siti dei produttori per verificare eventuali aggiornamenti sui test. Le immagini sono solo a scopo illustrativo, schermi diversi proietteranno sfumature diverse, per favore ordina il tuo campione per stabilire l'adeguatezza del colore prima di effettuare l'ordine.

Notes
Slight colour differences between lots must be considered normal. Always consult manufacturers' websites to check for any test updates. Images are for illustration purposes only, different screens will project different shades, please order your sample to establish appropriateness of colour prior to order placement.

** Let op: digitale kleuren en texturen kunnen afwijken van de werkelijkheid!*

Bekijk alle kleuren online:



Klik op de naam hier boven of [scan de QR code](#) en ga naar de website van de leverancier.
Hier kun alle kleuren bekijken en de gewenste [stofkaarten opvragen](#).
Kom je er niet uit? Vraag het aan onze binnendienst.



Type: Wool
Composition: 90% New Wool + 10% Nylon
Width: 140 cm
Weight: 770 g/lin. m
Cleaning and maintenance: contact the supplier through website www.kvadrat.dk.

Reazione al fuoco / Flame retardancy:
EN 1021-1/2, BS 5852-0/1/5(*), CA TB 117-2013, NFPA 260 (1), ÖNORM A3825-1 (B1-Q1), NF D 60-013, UNI 9175 (IIM), AS.NZS 1530.3, AS.NZS 3837 (2), IMO FTP 307-8, SN 198898 (5.3)(*)

Solidità del colore alla luce artificiale / Colour fastness to artificial light: UNI EN ISO 105-B02 (5-7)

Resistenza all'abrasione / Abrasion resistance:
UNI EN ISO 12947-2 (≈ 100.000 Martindale)

Solidità del colore allo sfregamento / Colour fastness to rubbing:
UNI EN ISO 105-X12 (a secco/dry rubbing 4-5), UNI EN ISO 105-X12 (a umido/wet rubbing 3-5)

Formazione di pallini, pelosità ed arruffamento superficiali / Propensity to surface pilling, fuzzing or matting:
UNI EN ISO 12945-2 (4)

Note
Leggere differenze di colore fra una partita e l'altra sono da considerarsi normali. Consultare sempre i siti dei produttori per verificare eventuali aggiornamenti sui test. Le immagini sono solo a scopo illustrativo, schermi diversi proietteranno sfumature diverse, per favore ordina il tuo campione per stabilire l'adeguatezza del colore prima di effettuare l'ordine.

Notes
Slight colour differences between lots must be considered normal. Always consult manufacturers' websites to check for any test updates. Images are for illustration purposes only, different screens will project different shades, please order your sample to establish appropriateness of colour prior to order placement.

** Let op: digitale kleuren en texturen kunnen afwijken van de werkelijkheid!*

Bekijk alle kleuren online:



Klik op de naam hier boven of **scan de QR code** en ga naar de website van de leverancier.
Hier kun alle kleuren bekijken en de gewenste **stofkaarten opvragen**.
Kom je er niet uit? Vraag het aan onze binnendienst.



Type: Wool
Composition: 90% New Wool + 10% Nylon
Width: 140 cm
Weight: 825 g/lin. m
Cleaning and maintenance: contact the supplier through website www.kvadrat.dk.

Reazione al fuoco / Flame retardancy:
NF D 60 013, US Cal. Bull. 117-2013, EN 1021-1/2, ÖNORM B2/Q1, IMO FTP Code 2010 Part 8, ASTM E84 Class B Adhered, BS 5852 part 1, UNI 9175 1IM, NFPA 260, AS/NZS 1530.3, BS 7176 Low Hazard, EN 13501 B-s2, d1 with treatment, AS/NZS 3837 class 2, SN 198 898 5.3 with treatment, ASTM E84 Class A Unadhered, BS 5852 crib 5 with treatment

Solidità del colore alla luce artificiale /
Colour fastness to artificial light:
UNI EN ISO 105-B02 (5-6)

Resistenza all'abrasione / Abrasion resistance:
UNI EN ISO 12947-2 (≈ 100.000 Martindale)

Solidità del colore allo sfregamento /
Colour fastness to rubbing:
UNI EN ISO 105-X12 (a secco/dry rubbing 4-5), UNI EN ISO 105-X12 (a umido/wet rubbing 3-5)

Formazione di pallini, pelosità ed arruffamento superficiali / Propensity to surface pilling, fuzzing or matting:
UNI EN ISO 12945-2 (3-4)

Note

Leggere differenze di colore fra una partita e l'altra sono da considerarsi normali. Consultare sempre i siti dei produttori per verificare eventuali aggiornamenti sui test. Le immagini sono solo a scopo illustrativo, schermi diversi proietteranno sfumature diverse, per favore ordina il tuo campione per stabilire l'adeguatezza del colore prima di effettuare l'ordine.

Notes

Slight colour differences between lots must be considered normal. Always consult manufacturers' websites to check for any test updates. Images are for illustration purposes only, different screens will project different shades, please order your sample to establish appropriateness

** Let op: digitale kleuren en texturen kunnen afwijken van de werkelijkheid!*

Bekijk alle kleuren online:



Klik op de naam hier boven of [scan de QR code](#) en ga naar de website van de leverancier. Hier kun alle kleuren bekijken en de gewenste [stofkaarten opvragen](#). Kom je er niet uit? Vraag het aan onze binnendienst.



0114

p.1

0944

p.25



0924

p.25

0434

p.28



0554

p.29

0544

p.29



0654

p.30

0224

p.30



0154

p.31

0764

p.33



0644

p.34

Type: Wool
Composition: 90% New Wool + 10% Nylon
Width: 140 cm
Weight: 770 g/lin. m
Cleaning and maintenance: contact the supplier through website www.kvadrat.dk.

Reazione al fuoco / Flame retardancy:
NF D 60 013, US Cal. Bull. 117-2013, EN 1021-1/2, IMO FTP Code 2010 Part 8, ASTM E84 Class B Adhered, BS 5852 part 1, UNI 9175 1IM, NFPA 260, AS/NZS 1530.3, ÖNORM B1/Q1, BS 7176 Low Hazard, AS/NZS 3837 class 2, ASTM E84 Class B Unadhered, SN 198 898 5.3 with treatment, BS 5852 crib 5 with treatment

Solidità del colore alla luce artificiale / Colour fastness to artificial light:
UNI EN ISO 105-B02 (6-7)

Resistenza all'abrasione / Abrasion resistance:
UNI EN ISO 12947-2 (≈ 100.000 Martindale)

Solidità del colore allo sfregamento / Colour fastness to rubbing:
UNI EN ISO 105-X12 (a secco/dry rubbing 4-5), UNI EN ISO 105-X12 (a umido/wet rubbing 4-5)

Formazione di pallini, pelosità ed arruffamento superficiali / Propensity to surface pilling, fuzzing or matting:
UNI EN ISO 12945-2 (4-5)

Note
Leggere differenze di colore fra una partita e l'altra sono da considerarsi normali. Consultare sempre i siti dei produttori per verificare eventuali aggiornamenti sui test. Le immagini sono solo a scopo illustrativo, schermi diversi proietteranno sfumature diverse, per favore ordina il tuo campione per stabilire l'adeguatezza del colore prima di effettuare l'ordine.

Notes
Slight colour differences between lots must be considered normal. Always consult manufacturers' websites to check for any test updates. Images are for illustration purposes only, different screens will project different shades, please order your sample to establish appropriateness of colour prior to order placement.

** Let op: digitale kleuren en texturen kunnen afwijken van de werkelijkheid!*

Bekijk alle kleuren online:



Klik op de naam hier boven of **scan de QR code** en ga naar de website van de leverancier. Hier kun alle kleuren bekijken en de gewenste **stofkaarten opvragen**. Kom je er niet uit? Vraag het aan onze binnendienst.



0101

p.1

0171

p.4



0271

p.10

0322

p.12



0562

p.15

0591

p.19

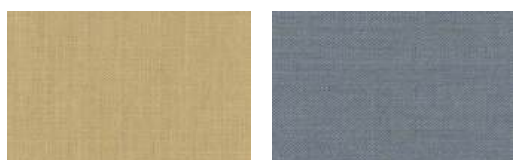


0821

p.21

0971

p.21



0422

p.27

0751

p.30

Type: Technical
Composition: 92% New Wool + 8% Nylon
Width: 140 cm
Weight: 500 g/lin. m
Cleaning and maintenance: contact the supplier through website www.kvadrat.dk.

Reazione al fuoco / Flame retardancy:
NF D 60 013, US Cal. Bull. 117-2013, EN 1021-1/2, IMO FTP Code 2010 Part 8, BS 5852 part 1, ASTM E84 Class A Adhered, UNI 9175 1IM, NFPA 260, ÖNORM B1/Q1, EN 13501 B-s2, d0 with treatment, NFPA 701 with treatment, AS/NZS 3837 class 2, SN 198 898 5.3 with treatment, ASTM E84 Class A Unadhered, BS 5852 crib 5 with treatment

Solidità del colore alla luce artificiale / Colour fastness to artificial light:
UNI EN ISO 105-B02 (5-7)

Resistenza all'abrasione / Abrasion resistance:
UNI EN ISO 12947-2 (≈ 60.000 Martindale)

Solidità del colore allo sfregamento / Colour fastness to rubbing:
UNI EN ISO 105-X12 (a secco/dry rubbing 3-5), UNI EN ISO 105-X12 (a umido/wet rubbing 3-5)

Formazione di pallini, pelosità ed arruffamento superficiali / Propensity to surface pilling, fuzzing or matting:
UNI EN ISO 12945-2 (4-5)

Note
Leggere differenze di colore fra una partita e l'altra sono da considerarsi normali. Consultare sempre i siti dei produttori per verificare eventuali aggiornamenti sui test. Le immagini sono solo a scopo illustrativo, schermi diversi proietteranno sfumature diverse, per favore ordina il tuo campione per stabilire l'adeguatezza del colore prima di effettuare l'ordine.

Notes
Slight colour differences between lots must be considered normal. Always consult manufacturers' websites to check for any test updates. Images are for illustration purposes only, different screens will project different shades, please order your sample to establish appropriateness of colour prior to order placement.

** Let op: digitale kleuren en texturen kunnen afwijken van de werkelijkheid!*

Bekijk alle kleuren online:



Klik op de naam hier boven of **scan de QR code** en ga naar de website van de leverancier.
Hier kun alle kleuren bekijken en de gewenste **stofkaarten opvragen**.
Kom je er niet uit? Vraag het aan onze binnendienst.



Type: Wool
Composition: 97% New Wool + 3% Recycled Nylon
Width: 140 cm
Weight: 580 g/lin. m
Cleaning and maintenance: contact the supplier through website www.kvadrat.dk.

Reazione al fuoco / Flame retardancy:
NF D 60 013, US Cal. Bull. 117-2013, EN 1021-1/2, IMO FTP Code 2010 Part 8, BS 5852 part 1, ASTM E84 Class A Adhered, UNI 9175 1IM, NFPA 260, AS/NZS 1530.3, EN 13 773 class 1 with treatment, NFPA 701 with treatment, AS/NZS 3837 class 2, SN 198 898 5.3 with treatment, ASTM E84 Class A Unadhered, BS 5852 crib 5 with treatment

Solidità del colore alla luce artificiale / Colour fastness to artificial light:
UNI EN ISO 105-B02 (5-6)

Resistenza all'abrasione / Abrasion resistance:
UNI EN ISO 12947-2 (≈ 55.000 Martindale)

Solidità del colore allo sfregamento / Colour fastness to rubbing:
UNI EN ISO 105-X12 (a secco/dry rubbing 4-5), UNI EN ISO 105-X12 (a umido/wet rubbing 4-5)

Formazione di pallini, pelosità ed arruffamento superficiali / Propensity to surface pilling, fuzzing or matting:
UNI EN ISO 12945-2 (3-4)

Note
Leggere differenze di colore fra una partita e l'altra sono da considerarsi normali. Consultare sempre i siti dei produttori per verificare eventuali aggiornamenti sui test. Le immagini sono solo a scopo illustrativo, schermi diversi proietteranno sfumature diverse, per favore ordina il tuo campione per stabilire l'adeguatezza del colore prima di effettuare l'ordine.

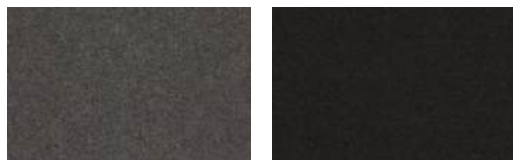
Notes
Slight colour differences between lots must be considered normal. Always consult manufacturers' websites to check for any test updates. Images are for illustration purposes only, different screens will project different shades. please

** Let op: digitale kleuren en texturen kunnen afwijken van de werkelijkheid!*

Bekijk alle kleuren online:



Klik op de naam hier boven of [scan de QR code](#) en ga naar de website van de leverancier. Hier kun alle kleuren bekijken en de gewenste [stofkaarten opvragen](#). Kom je er niet uit? Vraag het aan onze binnendienst.



0163

p.6

0393

p.7



0233

p.13

0533

p.16

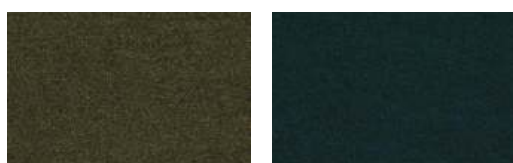


0563

p.18

0673

p.18



0463

p.23

0873

p.23



0933

p.24

0423

p.423



0753

p.33

0683

p.34

Type: Technical
Composition: 97% New Wool + 3% Recycled Nylon
Width: 140 cm
Weight: 560 g/lin. m
Cleaning and maintenance: contact the supplier through website www.kvadrat.dk.

Reazione al fuoco / Flame retardancy:
NF D 60 013, US Cal. Bull. 117-2013, EN 1021-1/2, AS/NZS 3837 class 1, IMO FTP Code 2010 Part 8, BS 5852 part 1, ASTM E84 Class A Adhered, UNI 9175 1IM, AS/NZS 1530.3, ÖNORM B1/Q1, EN 13 773 class 1 with treatment, BS 7176 Low Hazard, NFPA 701 with treatment, SN 198 898 5.3 with treatment, ASTM E84 Class A Unadhered, BS 5852 crib 5 with treatment

Solidità del colore alla luce artificiale / Colour fastness to artificial light:
UNI EN ISO 105-B02 (6)

Resistenza all'abrasione / Abrasion resistance:
UNI EN ISO 12947-2 (≈ 45.000 Martindale)

Solidità del colore allo sfregamento / Colour fastness to rubbing:
UNI EN ISO 105-X12 (a secco/dry rubbing 4-5), UNI EN ISO 105-X12 (a umido/wet rubbing 4-5)

Formazione di pallini, pelosità ed arruffamento superficiali / Propensity to surface pilling, fuzzing or matting:
UNI EN ISO 12945-2 (3-4)

Note
Leggere differenze di colore fra una partita e l'altra sono da considerarsi normali. Consultare sempre i siti dei produttori per verificare eventuali aggiornamenti sui test. Le immagini sono solo a scopo illustrativo, schermi diversi proietteranno sfumature diverse, per favore ordina il tuo campione per stabilire l'adeguatezza del colore prima di effettuare l'ordine.

Notes
Slight colour differences between lots must be considered normal. Always consult manufacturers' websites to check for any test updates. Images are for illustration purposes only, different screens will project different shades, please order your sample to establish appropriateness of colour prior to order placement.

** Let op: digitale kleuren en texturen kunnen afwijken van de werkelijkheid!*

Bekijk alle kleuren online:



Klik op de naam hier boven of **scan de QR code** en ga naar de website van de leverancier.
Hier kun alle kleuren bekijken en de gewenste **stofkaarten opvragen**.
Kom je er niet uit? Vraag het aan onze binnendienst.



0130

p.2

0153

p.4



0368

p.7

0390

p.7



0270

p.9

0227

p.10

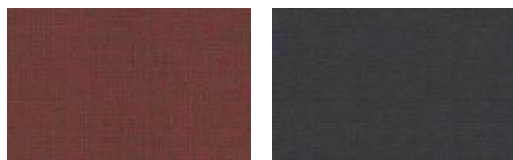


0200

p.11

0694

p.18



0660

p.19

0968

p.25



0457

p.27

0890

p.32



0764

p.33

Type: Technical
Composition: 70% New Wool + 30%
Viscose
Width: 130 cm
Weight: 800 g/lin. m
Cleaning and maintenance: contact the
supplier through website www.kvadrat.dk.

Reazione al fuoco / Flame retardancy:
NF D 60 013, US Cal. Bull. 117-2013, BS
5852 Crib 5, EN 1021-1/2, IMO FTP Code
2010 Part 8, BS 5852 part 1, ASTM E84
Class A Adhered, UNI 9175 1IM, NFPA
260, AS/NZS 1530.3, ÖNORM B1/Q1, EN
13501 C-s2, d0 with treatment, BS 7176
Low Hazard, AS/NZS 3837 class 2, ASTM
E84 Class B Unadhered, SN 198 898 5.2
with treatment

Solidità del colore alla luce artificiale /
Colour fastness to artificial light:
UNI EN ISO 105-B02 (5-7)

Resistenza all'abrasione / Abrasion resi-
stance:
UNI EN ISO 12947-2 (≈ 100.000 Martin-
dale)

Solidità del colore allo sfregamento /
Colour fastness to rubbing:
UNI EN ISO 105-X12 (a secco/dry rubbing
4-5), UNI EN ISO 105-X12 (a umido/wet
rubbing 3-5)

Formazione di pallini, pelosità ed arruffa-
mento superficiali / Propensity to surface
pilling, fuzzing or matting:
UNI EN ISO 12945-2 (3-4)

Note
Leggere differenze di colore fra una
partita e l'altra sono da considerarsi normali.
Consultare sempre i siti dei produttori
per verificare eventuali aggiornamenti sui test.
Le immagini sono solo a scopo illustrativo,
schermi diversi proietteranno sfumature diverse,
per favore ordina il tuo campione per stabilire
l'adeguatezza del colore prima di effettuare
l'ordine.

Notes
Slight colour differences between lots
must be considered normal.
Always consult manufacturers' websites to
check for any test updates.
Images are for illustration purposes only, diffe-
rent screens will project different shades, please
order your sample to establish appropriateness
of colour prior to order placement.

** Let op: digitale kleuren en texturen kunnen afwijken van de werkelijkheid!*

Bekijk alle kleuren online:



Klik op de naam hier boven of [scan de QR code](#) en ga naar de website van de leverancier.
Hier kun alle kleuren bekijken en de gewenste [stofkaarten opvragen](#).
Kom je er niet uit? Vraag het aan onze binnendienst.



Type: Wool
Composition: 100% New Wool
Width: 150 cm
Weight: 840 g/lin. m
Cleaning and maintenance: contact the supplier through website www.kvadrat.dk.

Reazione al fuoco / Flame retardancy:
NF D 60 013, US Cal. Bull. 117-2013, EN 1021-1/2, IMO FTP Code 2010 Part 8, BS 5852 part 1, ASTM E84 Class A Adhered, JIS L 1091 A-1 D, UNI 9175 1IM, NFPA 260, BS 5867 part 2 type B, AS/NZS 1530.3, ÖNORM B1/Q1, CAN ULC S109 with treatment, AS/NZS 1530.2, ASTM E84 Class A unadhered with treatment, EN 13501 B-s2, d0 with treatment, NFPA 701 with treatment, ASTM E84 Class B Unadhered, SN 198 898 5.3 with treatment, BS 5852 crib 5 with treatment

Solidità del colore alla luce artificiale / Colour fastness to artificial light:
UNI EN ISO 105-B02 (5-7)

Resistenza all'abrasione / Abrasion resistance:
UNI EN ISO 12947-2 (≈ 45.000 Martindale)

Solidità del colore allo sfregamento / Colour fastness to rubbing:
UNI EN ISO 105-X12 (a secco/dry rubbing 4-5), UNI EN ISO 105-X12 (a umido/wet rubbing 3-5)

Formazione di pallini, pelosità ed arruffamento superficiali / Propensity to surface pilling, fuzzing or matting:
UNI EN ISO 12945-2 (3)

Note
Leggere differenze di colore fra una partita e l'altra sono da considerarsi normali. Consultare sempre i siti dei produttori per verificare eventuali aggiornamenti sui test. Le immagini sono solo a scopo illustrativo, schermi diversi proietteranno sfumature diverse, per favore ordina il tuo campione per stabilire l'adeguatezza del colore prima di effettuare l'ordine.

Notes
Slight colour differences between lots must be considered normal. Always consult manufacturers' websites to check for any test updates. Images are for illustration purposes only, different screens will project different shades, please order your sample to establish appropriateness of colour prior to order placement.

** Let op: digitale kleuren en texturen kunnen afwijken van de werkelijkheid!*

Bekijk alle kleuren online:



Klik op de naam hier boven of **scan de QR code** en ga naar de website van de leverancier.
Hier kun alle kleuren bekijken en de gewenste **stofkaarten opvragen**.
Kom je er niet uit? Vraag het aan onze binnendienst.



Type: Wool
Composition: 100% New Wool
Width: 150 cm
Weight: 840 g/lin. m
Cleaning and maintenance: contact the supplier through website www.kvadrat.dk.

Resistenza al fuoco / Flame resistance
Reazione al fuoco / Flame retardancy:
NF D 60 013, US Cal. Bull. 117-2013, EN 1021-1/2, IMO FTP Code 2010 Part 8, BS 5852 part 1, ASTM E84 Class A Adhered, JIS L 1091 A-1 D, UNI 9175 1IM, NFPA 260, BS 5867 part 2 type B, AS/NZS 1530.3, ÖNORM B1/Q1, CAN ULC S109 with treatment, AS/NZS 1530.2, ASTM E84 Class A unadhered with treatment, EN 13501 B-s2, d0 with treatment, NFPA 701 with treatment, ASTM E84 Class B Unadhered, SN 198 898 5.3 with treatment, BS 5852 crib 5 with treatment

Solidità del colore alla luce artificiale /
Colour fastness to artificial light:
UNI EN ISO 105-B02 (5-6)

Resistenza all'abrasione / Abrasion resistance:
UNI EN ISO 12947-2 (≈ 45.000 Martindale)

Solidità del colore allo sfregamento /
Colour fastness to rubbing:
UNI EN ISO 105-X12 (a secco/dry rubbing 4-5), UNI EN ISO 105-X12 (a umido/wet rubbing 4-5)

Formazione di pallini, pelosità ed arruffamento superficiali / Propensity to surface pilling, fuzzing or matting:
UNI EN ISO 12945-2 (3)

Note
Leggere differenze di colore fra una partita e l'altra sono da considerarsi normali. Consultare sempre i siti dei produttori per verificare eventuali aggiornamenti sui test. Le immagini sono solo a scopo illustrativo, schermi diversi proietteranno sfumature diverse, per favore ordina il tuo campione per stabilire l'adeguatezza del colore prima di effettuare l'ordine.

Notes
Slight colour differences between lots must be considered normal. Always consult manufacturers' websites to check for any test updates. Images are for illustration purposes only, different screens will project different shades, please order your sample to establish appropriateness of colour prior to order placement.

** Let op: digitale kleuren en texturen kunnen afwijken van de werkelijkheid!*

Bekijk alle kleuren online:



Klik op de naam hier boven of **scan de QR code** en ga naar de website van de leverancier.
Hier kun alle kleuren bekijken en de gewenste **stofkaarten opvragen**.
Kom je er niet uit? Vraag het aan onze binnendienst.



Type: Wool
Composition: 100% New Wool
Width: 150 cm
Weight: 840 g/lin. m
Cleaning and maintenance: contact the supplier through website www.kvadrat.dk.

Reazione al fuoco / Flame retardancy:
NF D 60 013, US Cal. Bull. 117-2013, EN 1021-1/2, IMO FTP Code 2010 Part 8, BS 5852 part 1, ASTM E84 Class A Adhered, JIS L 1091 A-1 D, UNI 9175 1IM, NFPA 260, BS 5867 part 2 type B, AS/NZS 1530.3, ÖNORM B1/Q1, CAN ULC S109 with treatment, AS/NZS 1530.2, ASTM E84 Class A unadhered with treatment, EN 13501 B-s2, d0 with treatment, NFPA 701 with treatment, ASTM E84 Class B Unadhered, SN 198 898 5.3 with treatment, BS 5852 crib 5 with treatment

Solidità del colore alla luce artificiale / Colour fastness to artificial light:
UNI EN ISO 105-B02 (5-7)

Resistenza all'abrasione / Abrasion resistance:
UNI EN ISO 12947-2 (≈ 45.000 Martindale)

Solidità del colore allo sfregamento / Colour fastness to rubbing:
UNI EN ISO 105-X12 (a secco/dry rubbing 4-5), UNI EN ISO 105-X12 (a umido/wet rubbing 3-5)

Formazione di pallini, pelosità ed arruffamento superficiali / Propensity to surface pilling, fuzzing or matting:
UNI EN ISO 12945-2 (3)

Note
Leggere differenze di colore fra una partita e l'altra sono da considerarsi normali. Consultare sempre i siti dei produttori per verificare eventuali aggiornamenti sui test. Le immagini sono solo a scopo illustrativo, schermi diversi proietteranno sfumature diverse, per favore ordina il tuo campione per stabilire l'adeguatezza del colore prima di effettuare l'ordine.

Notes
Slight colour differences between lots must be considered normal. Always consult manufacturers' websites to check for any test updates. Images are for illustration purposes only, different screens will project different shades, please order your sample to establish appropriateness of colour prior to order placement.

** Let op: digitale kleuren en texturen kunnen afwijken van de werkelijkheid!*

Bekijk alle kleuren online:



Klik op de naam hier boven of **scan de QR code** en ga naar de website van de leverancier.
Hier kun alle kleuren bekijken en de gewenste **stofkaarten opvragen**.
Kom je er niet uit? Vraag het aan onze binnendienst.



Type: Wool
Composition: 94% New Wool + 6% Nylon
Width: 140 cm
Weight: 770 g/lin. m
Cleaning and maintenance: contact the supplier through website www.kvadrat.dk

Reazione al fuoco / Flame retardancy:
NF D 60 013, US Cal. Bull. 117-2013, EN 1021-1/2, IMO FTP Code 2010 Part 8, BS 5852 part 1, UNI 9175 1IM, NFPA 260, AS/NZS 1530.3, NFPA 701 with treatment, AS/NZS 3837 class 2, IMO FTP Code 2010 Part 7 with treatment, SN 198 898 5,3 with treatment, BS 5852 crib 5 with treatment

Solidità del colore alla luce artificiale / Colour fastness to artificial light:
UNI EN ISO 105-B02 (5-7)

Resistenza all'abrasione / Abrasion resistance:
UNI EN ISO 12947-2 (≈ 100.000 Martindale)

Solidità del colore allo sfregamento / Colour fastness to rubbing:
UNI EN ISO 105-X12 (a secco/dry rubbing 3-5), UNI EN ISO 105-X12 (a umido/wet rubbing 3-5)

Formazione di pallini, pelosità ed arruffamento superficiali / Propensity to surface pilling, fuzzing or matting:
UNI EN ISO 12945-2 (4)

Note
Leggere differenze di colore fra una partita e l'altra sono da considerarsi normali. Consultare sempre i siti dei produttori per verificare eventuali aggiornamenti sui test. Le immagini sono solo a scopo illustrativo, schermi diversi proietteranno sfumature diverse, per favore ordina il tuo campione per stabilire l'adeguatezza del colore prima di effettuare l'ordine.

Notes
Slight colour differences between lots must be considered normal. Always consult manufacturers' websites to check for any test updates. Images are for illustration purposes only, different screens will project different shades, please order your sample to establish appropriateness of colour prior to order placement.

** Let op: digitale kleuren en texturen kunnen afwijken van de werkelijkheid!*

Bekijk alle kleuren online:



Klik op de naam hier boven of **scan de QR code** en ga naar de website van de leverancier.
Hier kun alle kleuren bekijken en de gewenste **stofkaarten opvragen**.
Kom je er niet uit? Vraag het aan onze binnendienst.



193

p.4



133

p.5



873

p.6



973

p.8



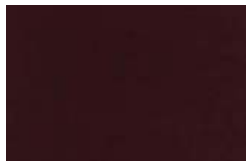
443

p.11



373

p.11



683

p.13

Type: Velvet

Composition: 60% New Wool + 20%

Nylon + 20% PL

Width: 167 cm

Weight: 970 g/lin. m

Cleaning and maintenance: contact the supplier through website www.kvadrat.dk.

Reazione al fuoco / Flame retardancy:

US Cal. Bull. 117-2013, EN 1021-1/2, DIN 4102 B2, IMO FTP Code 2010 Part 8, BS 5852 part 1, UNI 9175 1IM, NFPA 260, AS/NZS 1530.3, AS/NZS 3837 class 2, ASTM E84 Class A Unadhered, BS 5852 crib 5 with treatment

Solidità del colore alla luce artificiale /

Colour fastness to artificial light:

UNI EN ISO 105-B02 (5-7)

Resistenza all'abrasione / Abrasion resistance:

UNI EN ISO 12947-2 (≈ 90.000 Martindale)

Solidità del colore allo sfregamento /

Colour fastness to rubbing:

UNI EN ISO 105-X12 (a secco/dry rubbing 4-5), UNI EN ISO 105-X12 (a umido/wet rubbing 4-5)

Formazione di pallini, pelosità ed arruffamento superficiali / Propensity to surface pilling, fuzzing or matting:

UNI EN ISO 12945-2 (4-5)

Note

Leggere differenze di colore fra una partita e l'altra sono da considerarsi normali. Consultare sempre i siti dei produttori per verificare eventuali aggiornamenti sui test. Le immagini sono solo a scopo illustrativo, schermi diversi proietteranno sfumature diverse, per favore ordina il tuo campione per stabilire l'adeguatezza del colore prima di effettuare l'ordine.

Notes

Slight colour differences between lots must be considered normal. Always consult manufacturers' websites to check for any test updates. Images are for illustration purposes only, different screens will project different shades, please order your sample to establish appropriateness of colour prior to order placement.

** Let op: digitale kleuren en texturen kunnen afwijken van de werkelijkheid!*

Bekijk alle kleuren online:



P Pelle - leather

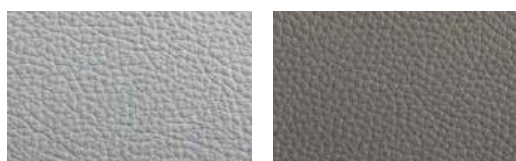
Stofgroep P

Klik op de naam hier boven of [scan de QR code](#) en ga naar de website van de leverancier.
Hier kun alle kleuren bekijken en de gewenste [stofkaarten opvragen](#).
Kom je er niet uit? Vraag het aan onze binnendienst.



810 p.1

815 p.1



930 p.1

931 p.1



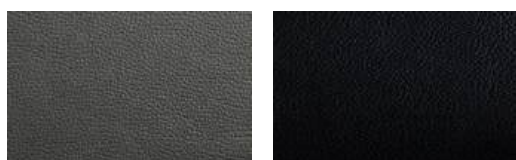
823 p.2

824 p.2



825 p.2

833 p.3



858 p.3

860 p.3



840 p.4

844 p.4

Type: leather

Composition: 100% genuine leather

Cleaning and maintenance: to clean stains or drops of liquid, gently wipe the affected area gently with a cloth dampened with warm water. Be careful not to wet the area excessively, otherwise dab with a dry cloth. We recommend never rubbing the surface too hard.

Reazione al fuoco / Flame retardancy: British Standard BS 5852 Part 1 (1979), Imo FTP:Part 8-Resolution A.652 (16), TB 117-A11@20132013 Cigarette Test (California)

Solidità del colore alla luce artificiale / Colour fastness to artificial light: UNI EN ISO 105-B02 (8)

Resistenza all'abrasione / Abrasion resistance: -

Solidità del colore allo sfregamento / Colour fastness to rubbing: UNI EN ISO 11640 (a secco/dry rubbing 4-5), UNI EN ISO 11640 (a umido/wet rubbing 4-5)

Formazione di pallini, pelosità ed arruffamento superficiali / Propensity to surface pilling, fuzzing or matting: -

Note

Leggere differenze di colore fra una partita e l'altra sono da considerarsi normali. Consultare sempre i siti dei produttori per verificare eventuali aggiornamenti sui test. Le immagini sono solo a scopo illustrativo, schermi diversi proietteranno sfumature diverse, per favore ordina il tuo campione per stabilire l'adeguatezza del colore prima di effettuare l'ordine.

Notes

Slight colour differences between lots must be considered normal. Always consult manufacturers' websites to check for any test updates. Images are for illustration purposes only, different screens will project different shades, please order your sample to establish appropriateness of colour prior to order placement.

** Let op: digitale kleuren en texturen kunnen afwijken van de werkelijkheid!*

Bekijk alle kleuren online:

