



FP collection

# Stofkaart

Allora

*Meubels met een glimlach*

# Main Line Flax

**camira**

# Main Line Flax

www.camirafabrics.com



**Alperton**  
MLF43



**Lambeth**  
MLF08



**Leyton**  
MLF13



**Balham**  
MLF44



**Barking**  
MLF45



**Aldgate**  
MLF01



**Kilburn**  
MLF06



**Parsons**  
MLF14



**Blackwall**  
MLF46



**Northfields**  
MLF40



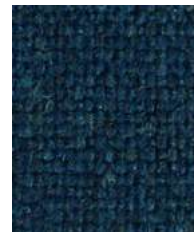
**Barbican**  
MLF03



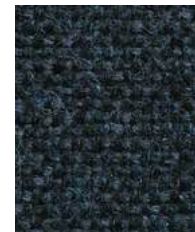
**Brixton**  
MLF47



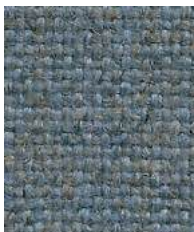
**Chigwell**  
MLF48



**Embankment**  
MLF50



**Tower**  
MLF36



**Waterloo**  
MLF21



**Epping**  
MLF51



**Clapham**  
MLF49



**Brompton**  
MLF35



**Victoria**  
MLF19



**Westminster**  
MLF22



**Bayswater**  
MLF24



**Stanmore**  
MLF37



**Pimlico**  
MLF34



**Holborn**  
MLF05



**Newbury**  
MLF10



**Monument**  
MLF09



**Greenwich**  
MLF52



**Bethnal**  
MLF25

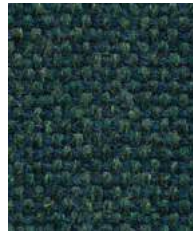


**Harrow**  
MLF54

Photographic fabric scans are not colour accurate. Always request actual fabric samples before ordering.



**Hornchurch**  
MLF55



**Hampstead**  
MLF53



**Greenford**  
MLF32



**Moorgate**  
MLF57



**Tuffnell**  
MLF18



**Farringdon**  
MLF29



**Kentish**  
MLF56



**Woodford**  
MLF67



**Goldhawk**  
MLF31



**Tooting**  
MLF17



**Perivale**  
MLF59



**Stockwell**  
MLF15



**Kensington**  
MLF07



**Upminster**  
MLF20



**Morden**  
MLF12



**Pinner**  
MLF60



**Bank**  
MLF23



**Archway**  
MLF02



**Redbridge**  
MLF61



**Camden**  
MLF26



**Richmond**  
MLF62



**Temple**  
MLF16



**Shadwell**  
MLF63



**Stratford**  
MLF64



**Watford**  
MLF65



**Whitechapel**  
MLF66



**Edgware**  
MLF28



Task seating



Soft seating



Panels



Curtains

Cigarette  
& Match

Medium Hazard

IMO FTP Code  
(Part 8)

Environmental



Acoustic



Year guarantee

A beloved Camira textile, Main Line Flax is made from the best nature has to offer. A blend of pure wool and harvested flax creates this multi-tonal, inherently flame-retardant fabric.



## Technical information

### UK

#### Composition

75% Virgin Wool, 25% Flax

#### Environment

Certified to the EU Ecolabel  
Certified to Indoor Advantage™ Gold  
Rapidly renewable and compostable  
Made from wool and plant fibre

#### Width

140 cm minimum

#### Weight

437g/m<sup>2</sup> ±5% (612g/lin.m ±5%)

#### Abrasion Resistance\*

Heavy duty / 10 year guarantee.  
Independently certified to ≥50,000  
Martindale cycles

#### Flammability

EN 1021 - 1 (cigarette)  
EN 1021 - 2 (match)  
BS 476 Part 7 Class 1 (Adhered)  
BS 5852 Ignition Source 5  
BS 5867-2: Type B Curtains & Drapes  
NF D 60-013  
ÖNORM B 3825 & A 3800-1  
(58kg/m<sup>3</sup> CMHR Foam)  
UNI 9175 Classe 1 IM  
BS 476 Part 7 Class 1 (Adhered)  
EN 13501-1 Adhered Class B, s1 ,d0  
BS 5867-2: Type B Curtains & Drapes  
IMO FTP Code (Part 8)  
The Furniture and Furnishing (Fire Safety)  
Regulations 1988 (UK domestic cigarette  
and match)

*Note: Flammability performance is dependent on components used. Our certificates show what substrates have been used in our tests. For composite tests customers must ensure their complete furniture meets the necessary standards.*

#### Light Fastness

4-5 (ISO 105 - B02)

#### Fastness to Rubbing

Wet: 3, Dry: 4 (ISO 105 - X12)

#### Acoustic Properties

Acoustically transparent. Acoustic graphs available upon request

#### Cleaning

Vacuum regularly. Wipe with a damp cloth using a proprietary upholstery shampoo/soap. For deeper cleaning use steam or professionally dry clean. Full details can be found in our cleaning and disinfection guide.

\*Abrasion testing produces a wide variability of results even from the same test sample. The independent certificate of ≥50,000 cycles is available on our website or from our customer service team. Internally we specify this product at >35,000 cycles which we believe is realistic for repeatability of testing. Please be aware that abrasion testing alone is not a reliable indicator of the actual wear performance of fabrics. We're so confident in the durability of our products that we provide a robust 10 year guarantee (full details available). Please note that seam performance is dependent on seam construction and needle and thread type. We recommend that appropriate sewing advice be taken. Batch to batch variations in shade may occur within commercial tolerances. We reserve the right to alter technical specifications without notice. The Unregistered Design Rights and the Copyright in all designs are the exclusive property of Camira Fabrics Limited.

### D

#### Zusammensetzung

75% Schurwolle, 25% Flachs

#### Umweltfreundlich

Nach Zertifikat EU Ecolabel  
Nach Zertifikat Indoor Advantage™ Gold  
Schnell erneuerbar und kompostierbar  
Mit Wolle und Pflanzfasern gefertigt

#### Breite

140 cm nutzbare Breite

#### Gewicht

437g/m<sup>2</sup> ±5% (612g/lfd.m ±5%)

#### Scheuerfestigkeit\*

Schwerer Objekteintritt / 10 Jahre  
Garantie. Extern zertifiziert mit ≥50,000  
Scheuertouren Martindale

#### Feuersicherung

EN 1021 - 1 (Zigarettentest)  
EN 1021 - 2 (Streichholzttest)  
BS 7176 Low Hazard  
BS 5852 Ignition Source 5  
BS 7176 Medium Hazard  
NF D 60-013  
ÖNORM B 3825 & A 3800-1  
(mit 58 kg/m<sup>3</sup> CMHR Schaum)  
UNI 9175 Classe 1 IM  
BS 476 Part 7 Class 1 (Adhered)  
EN 13501-1 Adhered Class B, s1 ,d0  
BS 5867-2: Type B Curtains & Drapes  
IMO FTP Code (Part 8)  
The Furniture and Furnishing (Fire Safety)  
Regulations 1988 (UK Wohnmöbel  
Zigarettentest und Streichholzttest)  
*Bemerkung: Die Schwerentflammbarkeit hängt von den verwendeten Komponenten ab. Unsere Zertifikate zeigen auf, welche Substrate bei den Tests verwendet wurden. Bei Verbundtests muss sichergestellt sein, daß das komplette Möbel den entsprechenden Standards entspricht.*

#### Lichtechtheit

4-5 (ISO 105 - B02)

#### Reibechtheit

Nass: 3, Trocken: 4 (ISO 105 - X12)

#### Akustische Eigenschaften

Akustisch durchlässig. Akustische  
Messwerte auf Anfrage

#### Reinigung

Regelmässig absaugen. Mit einem feuchten Tuch abwischen oder mit einem geeigneten Polstershampoo behandeln. Für eine Grundreinigung bitte Dampf oder professionelle Trockenreinigung verwenden. Weitere Informationen finden Sie in unserem Leitfaden zur Reinigung und Pflege.

\*Die Scheuerfestigkeitsprüfung ergibt selbst bei gleichen Testmustern stark abweichende Ergebnisse. Das Zertifikat eines unabhängigen Prüfinstitutes über ≥50,000 Scheuertouren erhalten Sie von unserem Vertriebsinnendienst oder auf unserer Webseite. Intern spezifizieren wir dieses Produkt mit >35,000 Scheuertouren, die in der Serienfertigung als realistisch angenommen werden. Bitte nehmen Sie zur Kenntnis, dass die Scheuerfestigkeitsprüfung allein keine Aussagekraft über die Langlebigkeit eines Bezugsstoffes hat. Wir sind von der Langlebigkeit unserer Produkte überzeugt und bieten daher 10 Jahre Garantie (Details auf Anfrage). Eine optimale Nahtausreissfestigkeit hängt von der Nahtfahne, der verwendeten Nadel und dem Näh-Garn ab. Wir empfehlen daher Näherweise durchzuführen. Handelsübliche Farbabweichungen können auftreten und berechtigen nicht zur Reklamation. Wir behalten uns die Änderung technischer Spezifikationen vor. Die registrierten und nicht registrierten Urheberrechte der Dessinierungen sind ausschliessliches Eigentum der Camira Fabrics Limited.

### F

#### Composition

75% Laine Vierge, 25% Lin

#### Écologique

Avec le certificat EU Ecolabel  
Certifié à Indoor Advantage™ Gold  
Rapidement renouvelable et compostable  
Fabriqué avec de la Laine et des fibres  
originaire de Tiges

#### Largeur

140 cm minimum

#### Poids

437g/m<sup>2</sup> ±5% (612g/m.l ±5%)

#### Résistance à l'abrasion\*

Usage intense / garantie 10 ans. Certificat  
indépendant ≥50,000 cycles Martindale

#### Flammabilité

EN 1021 - 1 (cigarette)  
EN 1021 - 2 (allumette)  
BS 7176 Low Hazard  
BS 5852 Ignition Source 5  
BS 7176 Medium Hazard  
NF D 60-013  
ÖNORM B 3825 & A 3800-1  
(sur 58 kg/m<sup>3</sup> CMHR mousse)  
UNI 9175 Classe 1 IM  
BS 476 Part 7 Class 1 (Adhered)  
EN 13501-1 Adhered Class B, s1 ,d0  
BS 5867-2: Type B Curtains & Drapes  
IMO FTP Code (Part 8)  
The Furniture and Furnishing (Fire Safety)  
Regulations 1988 (UK domicile cigarette  
et allumette)  
*Note: La performance de flammabilité dépend des composantes utilisées. Nos certificats indiquent les substrats utilisés dans nos tests. Pour les tests composites, les clients doivent s'assurer que leurs meubles complets satisfont aux normes nécessaires.*

#### Solidité à la lumière

4-5 (ISO 105 - B02)

#### Solidité au Frottement

Mouillé: 3, Sec: 4 (ISO 105 - X12)

#### Propriétés Acoustiques

Acoustiquement transparent. Graphiques  
acoustiques disponibles sur demande

#### Nettoyage

Passez l'aspirateur régulièrement. Essayez avec un chiffon humide en utilisant un shampooing/savon pour tissus d'ameublement exclusif. Pour un nettoyage en profondeur, utilisez la vapeur ou un nettoyage à sec professionnel. Vous trouverez tous les détails dans notre guide de nettoyage et de désinfection.

\*Les tests de résistance à l'abrasion proposent une large variété de résultat final, parfois sur le même échantillon de tissu. Le certificat indépendant de ≥50,000 cycles est disponible sur notre site internet; vous pouvez également contacter notre Service Clients. Nous validons ce produit – en interne – à >35,000 cycles; ce qui est, d'après nous, plus réaliste dans le but d'obtenir une continuité égale des résultats de tests. Merci de noter que l'abrasion seule ne constitue pas un indicateur de confiance dans la performance du tissu à long terme. Nous avons une confiance absolue en nos produits et leur durabilité, c'est pour cela que nous vous offrons une garantie robuste de 10 ans. Veuillez noter que la performance du joint dépend de sa construction ainsi que de l'aiguille et du type de fil utilisés. Une variation de couleurs peut provenir (commercialement tolérable). Nous réservons le droit de changer les spécifications techniques sans préavis. Les Droits de Conception non-enregistrés et les droits d'auteur de tous les motifs sont la propriété exclusive de Camira Fabrics Limited.

### ES

#### Composición

75% Lana Virgen, 25% Lino

#### Ambiental

Certificado con EU Ecolabel  
Certificado de Indoor Advantage™ Gold  
Rapidamente renovable y compostable  
Producido con lana y fibras naturales

#### Ancho

140 cm mínimo

#### Peso

437g/m<sup>2</sup> ±5% (612g/lin.m ±5%)

#### Resistencia a la abrasión\*

Garantía de 10 años con uso intenso  
independientemente del certificado de  
≥50,000 Ciclos Martindale

#### Inflamabilidad

EN 1021 - 1 (cigarillo)  
EN 1021 - 2 (cerilla)  
BS 7176 Low Hazard  
BS 5852 Ignition Source 5  
BS 7176 Medium Hazard  
NF D 60-013  
ÖNORM B 3825 & A 3800-1  
(con CMHR 58 kg/m<sup>3</sup> de espuma)  
UNI 9175 Classe 1 IM  
BS 476 Part 7 Class 1 (Adhered)  
EN 13501-1 Adhered Class B, s1 ,d0  
BS 5867-2: Type B Curtains & Drapes  
IMO FTP Code (Part 8)  
The Furniture and Furnishing (Fire Safety)  
Regulations 1988 (UK doméstico cigarillo  
y cerilla)  
*Note: El rendimiento de la inflamabilidad depende de los componentes usados. Nuestros certificados muestran qué substratos se han usado en nuestros tests. Para tests compuestos nuestros clientes deben asegurar si sus muebles cumplen la normativa al uso.*

#### Solidez a la luz

4-5 (ISO 105 - B02)

#### Solidez al rozamiento

Húmedo: 3, Seco: 4 (ISO 105 - X12)

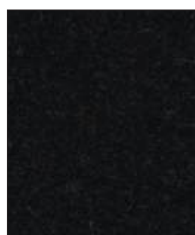
#### Acústico Propiedades

Acústicamente transparente. Gráficos  
disponibles bajo petición

#### Limpieza

Uso aspirador regularmente. Limpiar con un trapo usando jabón y agua o producto limpieza para tapicerías. Para una limpieza más profunda usen vapor o limpieza en seco profesional. Los detalles completos se encuentran en nuestra guía de limpieza y desinfección.

\*Los Test de Abrasión producen unos resultados muy variables incluso con la misma muestra. El certificado de ≥50,000 ciclos Martindale está disponible en nuestra web o se puede pedir al Departamento Comercial. Internamente certificamos este producto >35,000 ciclos, que pensamos que es lo más realista posible en este caso, con una repetición de resultados tan dispares. Tengan en cuenta que el Test de Abrasión solo no es un indicador fiable sobre el desgaste de un tejido. De hecho, estamos tan convencidos en la durabilidad de nuestros tejidos, que ofrecemos una garantía de 10 años (detalles completos disponibles). Tenga en cuenta que el rendimiento de la costura depende de la construcción de la costura, además de la aguja y del tipo de rosca. Le recomendamos que se aconsejen para coser la costura. Las variaciones de lote a lote en la sombra se puede producir dentro de tolerancias comerciales. Nos reservamos el derecho a efectuar modificaciones técnicas sin previo aviso. Los derechos sobre los diseños no registrados y los derechos de autor en todos los diseños son propiedad exclusiva de Camira Fabrics Limited.



FO1003



FO1000



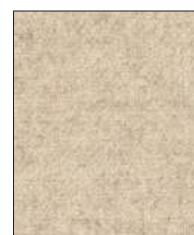
FO40



FO124



FO180



FO01



FO1007



FO144



FO53



FO50



FO31



FO74



FO166



FO22

## Technische informatie

Fabrikant	Collectie	Samenstelling	Soort	Martindale	Lichtechtheid	Pilling
FP Collection	Focus	75% Wol, 25% Polyamide	stof	100.000	5	3-4

# Blazer

---

Made from premium New Zealand lambswool, Blazer is a timeless wool felt fabric which embodies everything we do: we spin the yarn, weave the cloth, mill the fabric and dye it into our most extensive palette of 77 colourways. Sustainable by design, Blazer is natural and renewable, backed by an independently verified Environmental Product Declaration and certified to the EU Ecolabel.

# Blazer

www.camirafabrics.com



**Fairfield**  
CUZ47



**Bristol**  
CUZ4X



**Stonebridge**  
CUZ4W



**Winchester**  
CUZ12



**Napier**  
CUZ08



**Derby**  
CUZ4Q



**Uplands**  
CUZ4U



**Leicester**  
CUZ4N



**Goldsmith**  
CUZ39



**Leeds**  
CUZ4R



**Oriel**  
CUZ18



**Wellington**  
CUZ13



**Magdalene**  
CUZ21



**Moorlands**  
CUZ4T



**Oxford**  
CUZ09



**Woodcroft**  
CUZ2Z



**Aston**  
CUZ02



**Vassar**  
CUZ2U



**Manchester**  
CUZ1V



**Dundee**  
CUZ4P



**Ullswater**  
CUZ4S



**Montcrest**  
CUZ3A



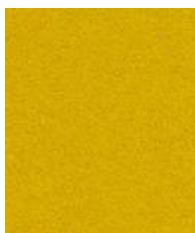
**Hull**  
CUZ1P



**Knightsbridge**  
CUZ26



**Edinburgh**  
CUZ1Y



**Eynesbury**  
CUZ2W



**Bryanston**  
CUZ53



**Newport**  
CUZ1L



**Heathfield**  
CUZ4V



**Cardiff**  
CUZ1N



---

**A celebration of colour, with 77 shades mixing invigorating solids with softly textured mélanges. Sustainable by design, Blazer is our classic, pure new wool fabric with a luxurious felted finish.**

Photographic fabric scans are not colour accurate. Always request actual fabric samples before ordering.



**Silverdale**  
CUZ28



**Surrey**  
CUZ1E



**Aberlour**  
CUZ1J



**Silcoates**  
CUZ30



**Bromsgrove**  
CUZ35



**Dartmouth**  
CUZ2Q



**St Andrews**  
CUZ86



**Caterham**  
CUZ4A



**Trevelyan**  
CUZ31



**Kingsmead**  
CUZ67



**Padworth**  
CUZ3N



**Earlscliffe**  
CUZ3T



**Ackworth**  
CUZ3P



**Malvern**  
CUZ3L



**Warwick**  
CUZ4L



**Felsted**  
CUZ3S



**Tonbridge**  
CUZ3Q



**Edge Hill**  
CUZ90



**Handcross**  
CUZ63



**Moreton**  
CUZ3W



**Falmouth**  
CUZ4M



**Chichester**  
CUZ4C



**Holyoke**  
CUZ2T



**Sidcot**  
CUZ3V



**Dunalk**  
CUZ4D

Photographic fabric scans are not colour accurate. Always request actual fabric samples before ordering.



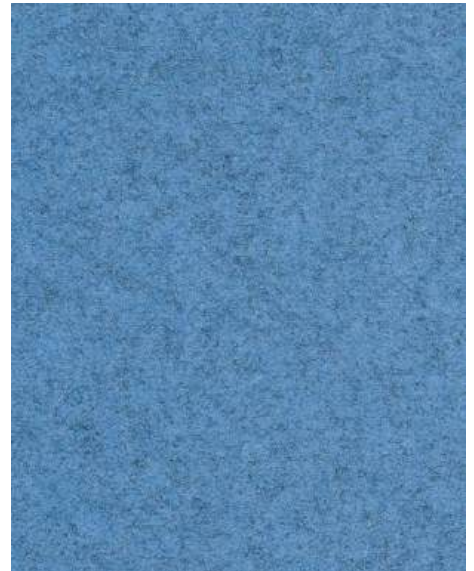
**Glenalmond**  
CUZ62



**Tettenhall**  
CUZ3X



**Ellesmere**  
CUZ3Z



**Perth**  
CUZ4H



**Norland**  
CUZ4J



**Brockenhurst**  
CUZ4B



**Newcastle**  
CUZ1W



**Plymouth**  
CUZ1R



**Latymer**  
CUZ33



**Moray**  
CUZ4K



**Stowe**  
CUZ3R



**Ambleside**  
CUZ4G



**Grantham**  
CUZ4E



**Oakham**  
CUZ3Y



**Kingham**  
CUZ3U



**Bodmin**  
CUZ4F



**Abertay**  
CUZ3B



**Wesley**  
CUZ82



**Lucton**  
CUZ3M



**Dunhurst**  
CUZ58

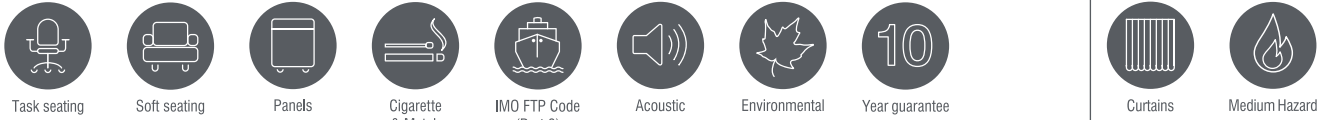


**Ulster**  
CUZ1F



**Camphill**  
CUZ1K

# Blazer - Product information



## Technical information

### UK

**Composition**  
100% Virgin Wool

**Environment**  
Certified to the EU Ecolabel  
Certified to Indoor Advantage™ Gold  
Environmental Product Declaration - Natural fabric composition  
Rapidly renewable and compostable  
Non metallic dyestuffs

**Width**  
140cm minimum

**Weight**  
460g/m<sup>2</sup> ±5% (644g/lin.m ±5%)

**Abrasion Resistance\***  
Heavy duty / 10 year guarantee Independently certified to ≥45,000 Martindale cycles

**Flammability**  
EN 1021 - 1 (cigarette)  
EN 1021 - 2 (match)  
BS 7176 Low Hazard  
NF D 60-013  
ONORM B 3825 & A 3800-1 (over CMHR 58kg/m<sup>2</sup> Foam)  
UNI 9175 Classe 1 IM  
BS 476 Part 7 Class 1 (Adhered)  
EN 13501-1 Adhered Class D, s1, d0  
IMO FTP Code (Part 8)  
The Furniture and Furnishing (Fire Safety) Regulations 1988 (UK domestic cigarette and match)

**With FR Treatment (Z):**  
BS 5852 Ignition Source 5  
BS 7176 Medium Hazard  
BS 476 Part 6 Class 0 (Adhered)  
EN 13501-1 Adhered Class B, s1, d0  
EN 13501-1 Un-adhered Class D, s2, d0  
BS 5867-2: Type B Curtains & Drapes  
EN 13773 Class 1

*Note: Flammability performance is dependent on components used; full details are listed within our certificates. Customers must ensure their complete furniture meets the necessary standards.*

**Light Fastness**  
4-6 (ISO 105 - B02)

**Fastness to Rubbing**  
Wet: 4, Dry: 4 (ISO 105 - X12)

**Cleaning**  
Vacuum regularly. Wipe with a damp cloth using a proprietary upholstery shampoo/soap. For deeper cleaning use steam or professionally dry clean. Full details can be found in our cleaning and disinfection guide.

\*Results from abrasion testing are highly variable and are therefore not a reliable indicator of the wear performance of the fabric. All independent certification is supported by a 10 year durability guarantee. Internally we specify this product at >20,000 cycles which we believe is realistic for repeatability of testing.

The stated technical and environmental performance of a fabric may be affected by the post treatment applied. Product guarantees for the post treatment of fabrics undertaken by Camira are guaranteed for 5 years.

Please note that seam performance is dependent on seam construction, needle and thread type. We recommend that appropriate sewing advice be taken.

Batch to batch shade variations may occur within commercial tolerances. We reserve the right to alter technical specifications without notice. The Unregistered Design Rights and the Copyright in all designs are the exclusive property of Camira Fabrics Limited.

### D

**Zusammensetzung**  
100% Schurwolle

**Umweltfreundlich**  
Nach Zertifikat EU Ecolabel  
Nach Zertifikat Indoor Advantage™ Gold  
Umweltproduktdeklaration – Stoffe aus Naturfasern  
Schnell erneuerbar und kompostierbar  
Nicht schwermetallhaltige Farbstoffe

**Breite**  
140cm nutzbare Breite

**Gewicht**  
460g/m<sup>2</sup> ±5% (644g/lf.d.m ±5%)

**Scheuerfestigkeit\***  
Schwerer Objektsatz / 10 Jahre Garantie.  
Extern zertifiziert mit ≥45,000 Scheuertouren Martindale

**Feuersicherung**  
EN 1021 - 1 (Zigarettentest)  
EN 1021 - 2 (Streichholztest)  
BS 7176 Low Hazard  
NF D 60-013  
ONORM B 3825 & A 3800-1 (mit CMHR 58kg/m<sup>2</sup> Schaum)  
UNI 9175 Classe 1 IM  
BS 476 Part 7 Class 1 (Adhered)  
EN 13501-1 Adhered Class D, s1, d0  
IMO FTP Code (Part 8)  
The Furniture and Furnishing (Fire Safety) Regulations 1988 (UK Wohnmöbel Zigarettentest und Streichholztest)

**Mit FR (Z) ausgerüstet:**  
BS 5852 Ignition Source 5  
BS 7176 Medium Hazard  
BS 476 Part 6 Class 0 (Adhered)  
EN 13501-1 Adhered Class B, s1, d0  
EN 13501-1 Un-adhered Class D, s2, d0  
BS 5867-2: Type B Curtains & Drapes  
EN 13773 Class 1

*Bemerkung: Die Entflammbarkeit hängt von den verwendeten Komponenten ab ; die Details sind in unseren Zertifikaten beschrieben. Der Kunde muss sicherstellen, dass das gesamte Möbelstück die erforderlichen Normen erfüllt.*

**Lichtechtheit**  
4-6 (ISO 105 - B02)

**Reibechtheit**  
Nass: 4, Trocken: 4 (ISO 105 - X12)

**Reinigung**  
Regelmässig absaugen. Mit einem feuchten Tuch abwischen oder mit einem geeigneten Polstershampoo behandeln. Für eine Grundreinigung bitte Dampf oder professionelle Trockenreinigung verwenden. Weitere Informationen finden Sie in unserem Leitfaden zur Reinigung und Pflege.

\*Ergebnisse von Scheuerfestigkeitsprüfungen sind variabel und kein zuverlässiger Indikator für die Verschleißleistung des Stoffes. Alle neutralen Zertifizierungen werden durch eine 10-Jahres-Garantie unterstützt. Intern spezifizieren wir dieses Produkt mit >20.000 Scheuertouren, um die Wiederholbarkeit der Testergebnisse zu gewährleisten.

Die angegebene technische und ökologische Eigenschaft eines Stoffes kann durch die nachträgliche Ausrüstung beeinflusst werden. Die Garantie für die nachträgliche Ausrüstung von Stoffen durch Camira, beträgt 5 Jahre.

Bitte beachten Sie, dass die Nahtfestigkeit von der Nahtkonstruktion, der Nadel und dem Fadentyp abhängt. Wir empfehlen, eine entsprechende Näh-Beratung in Anspruch zu nehmen.

Handelsübliche Farbabweichungen von Produktionslosen können auftreten. Wir behalten uns das Recht vor, technische Spezifikationen ohne Vorankündigung zu ändern. Nicht eingetragene Designrechte und das Urheberrecht an allen Designs sind das exklusive Eigentum von Camira Fabrics Limited.

### F

**Composition**  
100% Laine Vierge

**Écologique**  
Avec le certificat EU Ecolabel  
Certifié à Indoor Advantage™ Gold  
Déclaration environnementale du produit - tissu de composition naturelle  
Rapidement renouvelable et compostable  
Teintures non métalliques

**Largeur**  
140cm minimum

**Poids**  
460g/m<sup>2</sup> ±5% (644g/m.l ±5%)

**Résistance à l'abrasion\***  
Usage intense / garantie 10 ans. Certificat indépendant ≥45,000 cycles Martindale

**Flammabilité**  
EN 1021 - 1 (cigarette)  
EN 1021 - 2 (allumette)  
BS 7176 Low Hazard  
NF D 60-013  
ONORM B 3825 & A 3800-1 (avec CMHR 58kg/m<sup>2</sup> Mousse)  
UNI 9175 Classe 1 IM  
BS 476 Part 7 Class 1 (Adhered)  
EN 13501-1 Adhered Class D, s1, d0  
IMO FTP Code (Part 8)  
The Furniture and Furnishing (Fire Safety) Regulations 1988 (UK domicile cigarette et allumette)

**Avec traitement FR (Z):**  
BS 5852 Ignition Source 5  
BS 7176 Medium Hazard  
BS 476 Part 6 Class 0 (Adhered)  
EN 13501-1 Adhered Class B, s1, d0  
EN 13501-1 Un-adhered Class D, s2, d0  
BS 5867-2: Type B Curtains & Drapes  
EN 13773 Class 1

*Note: Les performances d'inflamabilité dépendent des composants utilisés; tous les détails sont énumérés dans nos certificats. Les clients doivent s'assurer que leur mobilier complet répond aux normes nécessaires.*

**Solidité à la lumière**  
4-6 (ISO 105 - B02)

**Solidité au Frottement**  
Mouillé: 4, Sec: 4 (ISO 105 - X12)

**Nettoyage**  
Passez l'aspirateur régulièrement. Essayez avec un chiffon humide en utilisant un shampooing/savon pour tissus d'ameublement exclusif. Pour un nettoyage en profondeur, utilisez la vapeur ou un nettoyage à sec professionnel. Vous trouverez tous les détails dans notre guide de nettoyage et de désinfection

**Solidité à la lumière**  
4-6 (ISO 105 - B02)

**Solidité au Frottement**  
Mouillé: 4, Sec: 4 (ISO 105 - X12)

**Nettoyage**  
Passez l'aspirateur régulièrement. Essayez avec un chiffon humide en utilisant un shampooing/savon pour tissus d'ameublement exclusif. Pour un nettoyage en profondeur, utilisez la vapeur ou un nettoyage à sec professionnel. Vous trouverez tous les détails dans notre guide de nettoyage et de désinfection

\*Les résultats des tests d'abrasion sont très variables et ne sont donc pas un indicateur fiable des performances d'usage du tissu. Toute certification indépendante est soutenue par une garantie de durabilité de 10 ans. En interne, nous spécifions ce produit à >20.000 cycles qui, selon nous, est réaliste pour la répétibilité des tests.

Les performances techniques et environnementales d'un tissu peuvent être affectées par le post-traitement appliqué. Les garanties de produit pour le post-traitement des tissus entrepris par Camira sont garanties pendant 5 ans.

Veuillez noter que la performance des coutures dépend de la construction des coutures, du type d'aiguille et de fil. Nous recommandons que des conseils de couture appropriés soient pris.

Des variations de teinte de lot à lot peuvent se produire dans les tolérances commerciales. Nous nous réservons le droit de modifier les spécifications techniques sans préavis. Les droits de conception non enregistrés et le droit d'auteur sur tous les dessins sont la propriété exclusive de Camira Fabrics Limited.

### ES

**Composición**  
100% Lana Virgen

**Ambiental**  
Certificado con EU Ecolabel  
Certificado de Indoor Advantage™ Gold  
Declaración Medio Ambiental de Producto – Tejido Composición Natural  
Rapidamente renovable y compostable  
Tintes no metálicos

**Ancho**  
140cm mínimo

**Peso**  
460g/m<sup>2</sup> ±5% (644g/lin.m ±5%)

**Resistencia a la abrasión\***  
Garantía de 10 años con uso intenso independientemente del certificado de ≥45,000 Ciclos Martindale

**Inflamabilidad**  
EN 1021 - 1 (cigarrillo)  
EN 1021 - 2 (cerilla)  
BS 7176 Low Hazard  
NF D 60-013  
ONORM B 3825 & A 3800-1 (sobre 58kg/m<sup>2</sup> Foam CMHR)  
UNI 9175 Classe 1 IM  
BS 476 Part 7 Class 1 (Adhered)  
EN 13501-1 Adhered Class D, s1, d0  
IMO FTP Code (Part 8)  
The Furniture and Furnishing (Fire Safety) Regulations 1988 (UK doméstico cigarillo y cerilla)

**Con tratamiento FR (Z):**  
BS 5852 Ignition Source 5  
BS 7176 Medium Hazard  
BS 476 Part 6 Class 0 (Adhered)  
EN 13501-1 Adhered Class B, s1, d0  
EN 13501-1 Un-adhered Class D, s2, d0  
BS 5867-2: Type B Curtains & Drapes  
EN 13773 Class 1

*Nota: El rendimiento de la Inflamabilidad depende de los componentes usados; todos los detalles se enumeran en nuestros certificados. Los clientes deben asegurarse de que todos sus muebles cumplan con los estándares necesarios.*

**Solidez a la luz**  
4-6 (ISO 105 - B02)

**Solidez al rozamiento**  
Húmedo: 4, Seco: 4 (ISO 105 - X12)

**Limpieza**  
Uso aspirador regularmente. Limpiar con un trapo usando jabón y agua o producto limpieza para tapicerías. Para una limpieza más profunda usen vapor o limpieza en seco profesional. Los detalles completos se encuentran en nuestra guía de limpieza y desinfección.

**Solidez a la luz**  
4-6 (ISO 105 - B02)

**Solidez al rozamiento**  
Húmedo: 4, Seco: 4 (ISO 105 - X12)

**Limpieza**  
Uso aspirador regularmente. Limpiar con un trapo usando jabón y agua o producto limpieza para tapicerías. Para una limpieza más profunda usen vapor o limpieza en seco profesional. Los detalles completos se encuentran en nuestra guía de limpieza y desinfección.

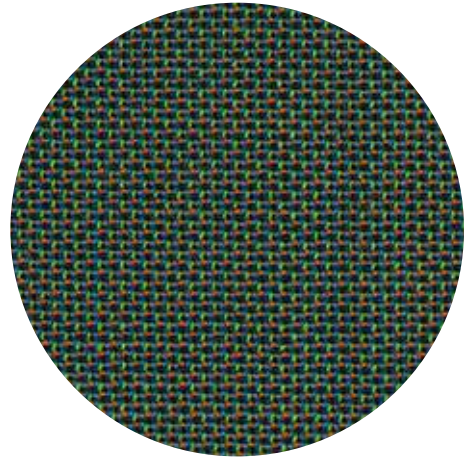
\*Los resultados de los tests de abrasion son altamente variables, por lo tanto no son un indicador fiable del rendimiento del desgaste del tejido. Todos los certificados externos dan 10 años de garantía. Internamente especificamos el producto a >20.000 ciclos que entendemos como es el método realista para la repetición de los tests.

El rendimiento técnico y medio Ambiental declarado de un tejido puede verse afectado por el tratamiento que se aplique posteriormente. La garantía de producto que ofrecemos en Camira para los tratamientos de los tejidos es de 5 años.

Tengan en cuenta que el rendimiento de las costuras depende de como se haya hecho la misma. Recomendamos que se sigan los consejos de costura o cosido apropiados.

Entre tintadas existe la posibilidad de una variación de color siempre dentro de una tolerancia comercial. Nos reservamos el derecho de modificar las especificaciones técnicas sin previo aviso. Los derechos de diseño no registrados y los derechos de autor son propiedad exclusiva de Camira Fabrics Limited.

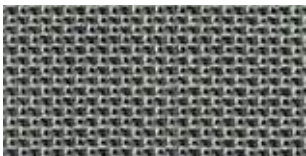




# MORPH

---

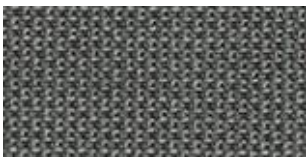
by Gabriel



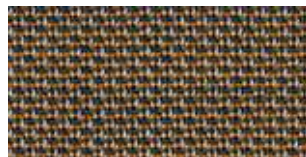
4101



5101



2101



3102



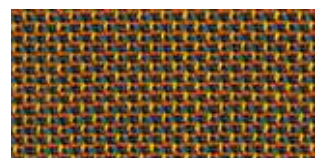
12101



1101



3101



11101



8101



6101



10101



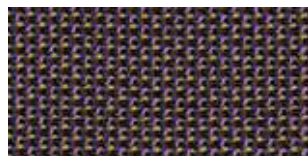
9102



7101



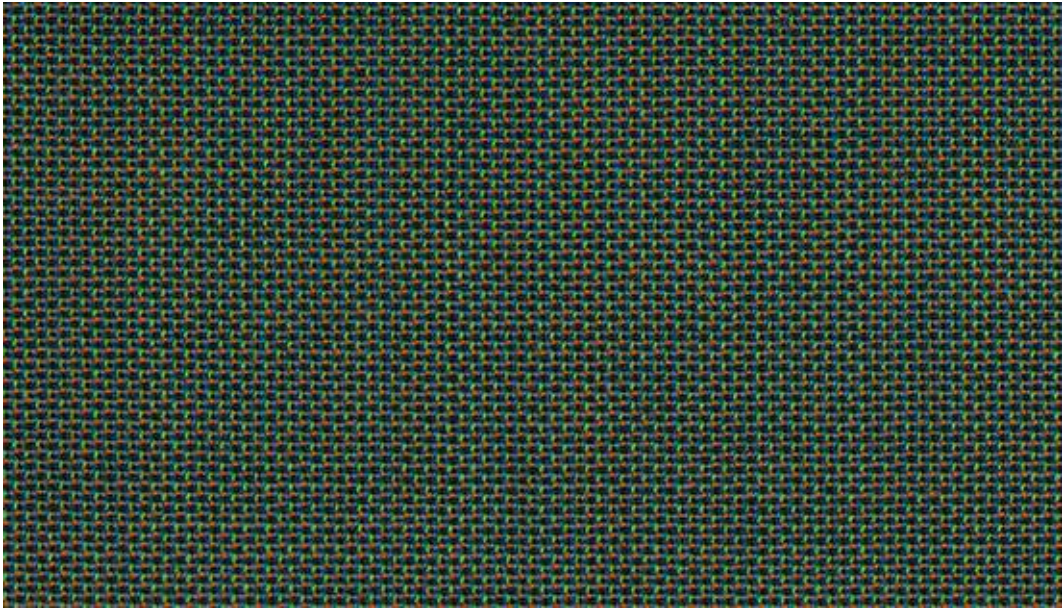
2103



9101



2102



14101



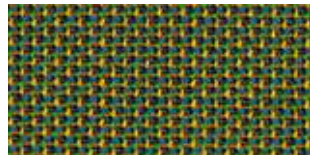
4102



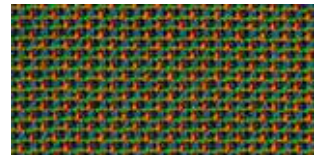
12102



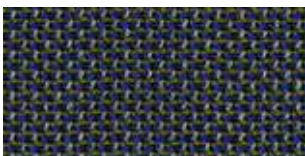
13101



11102



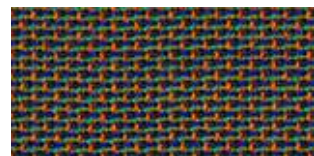
10102



2104



14101



10103

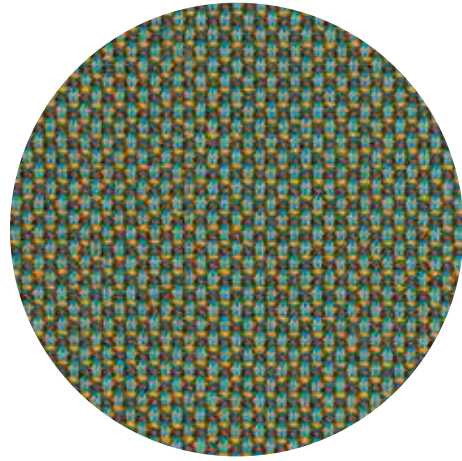


# MORPH

---

Morph specifications: [www.gabriel.dk](http://www.gabriel.dk)

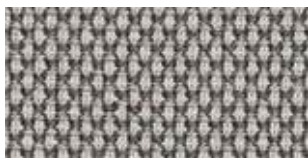
Please be aware that the PDF colour shades can appear different from the real fabric colours.  
We advise you to request actual fabric samples before ordering.



# BREEZE FUSION™

---

by Gabriel



4003



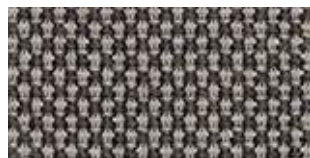
4104



4301



4103



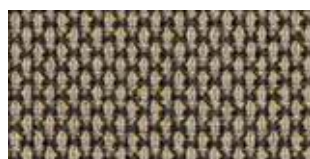
4102



4303



4001



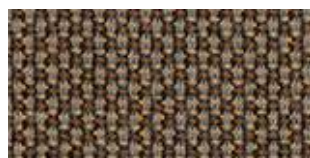
4002



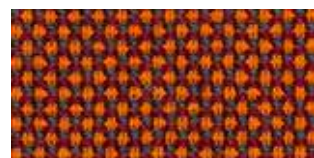
4820



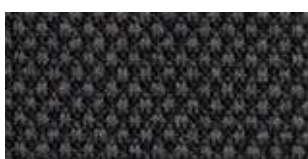
4936



4931



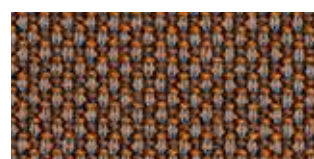
4302



4004



4938



4930



4810



4811



4601



4805



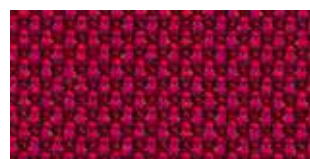
4910



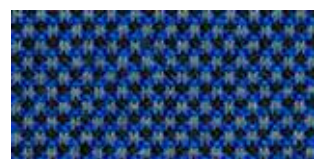
4602



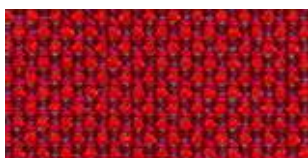
4401



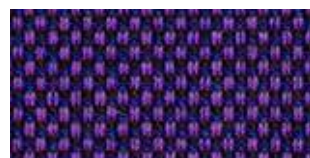
4920



4604



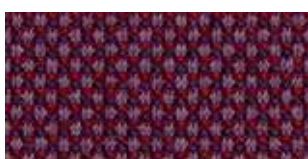
4402



4900



4890



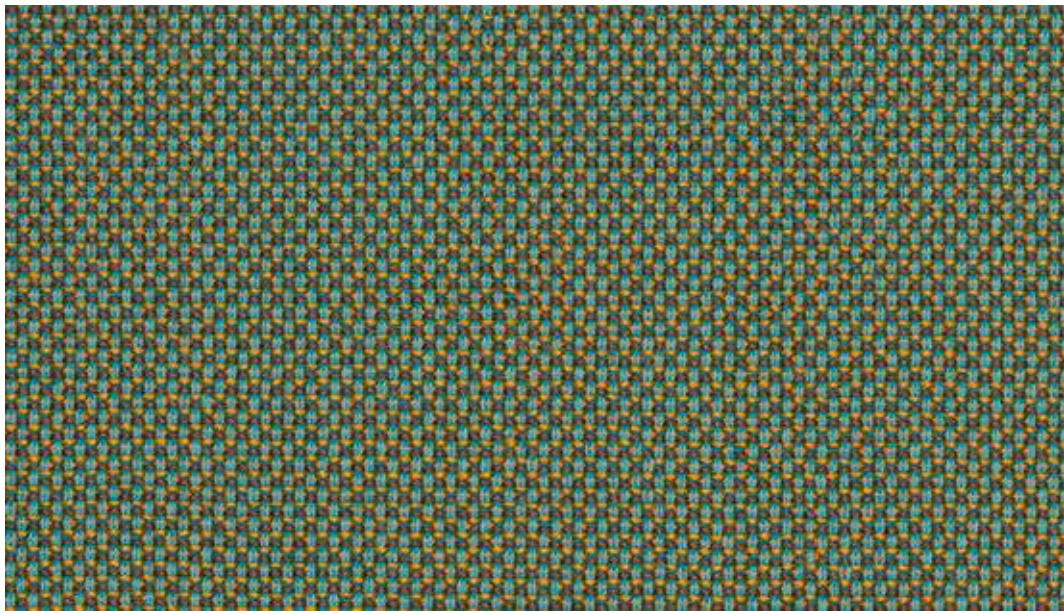
4501



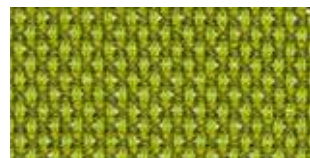
4937



4880



4870



4840



4804



4871



4841



4202



4933



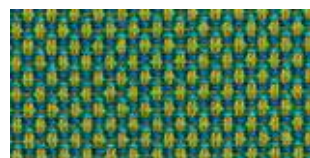
4860



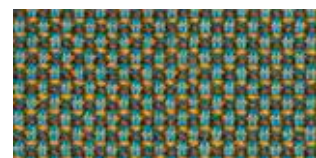
4830



4934



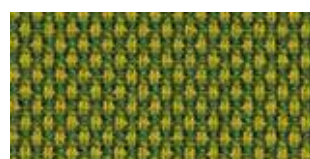
4851



4870



4935



4850



4932

# BREEZE FUSION™

---

Breeze Fusion specifications: [www.gabriel.dk](http://www.gabriel.dk)

Please be aware that the PDF colour shades can appear different from the real fabric colours.  
We advise you to request actual fabric samples before ordering.