



FP collection

# Stofkaart

Julia, Jolie, Laila, Jackie, Lady K, Jet Pure, Lois

*Meubels met een glimlach*

De volgende stoffen zijn alleen geschikt voor deze volledig gestoffeerde modellen:

Volledig gestoffeerd



Jackie



Jet pure



Jolie



Julia



Lady-K



Laila



Lois

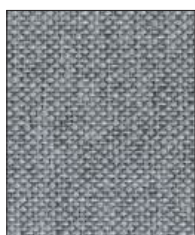
Stofgroep 1

# BYSTANDER

STOFGROEP 1



BY66



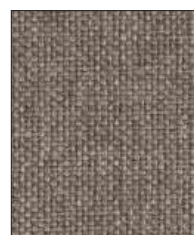
BY65



BY60



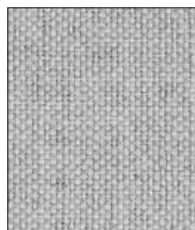
BY15



BY05



BY84



BY01



BY49



BY153



BY142



BY184



BY35



BY92



BY53

## Technische informatie

Fabrikant	Collectie	Samenstelling	Soort	Martindale	Lichtechtheid	Pilling
FP Collection	Bystander	100% Polyester	stof	320.000	4-5	4



EV67



EV167



EV149



EV81



EV12



EV01



EV90



EV44



EV156



EV203



EV23



EV96




EV36



EV92

### Technische informatie

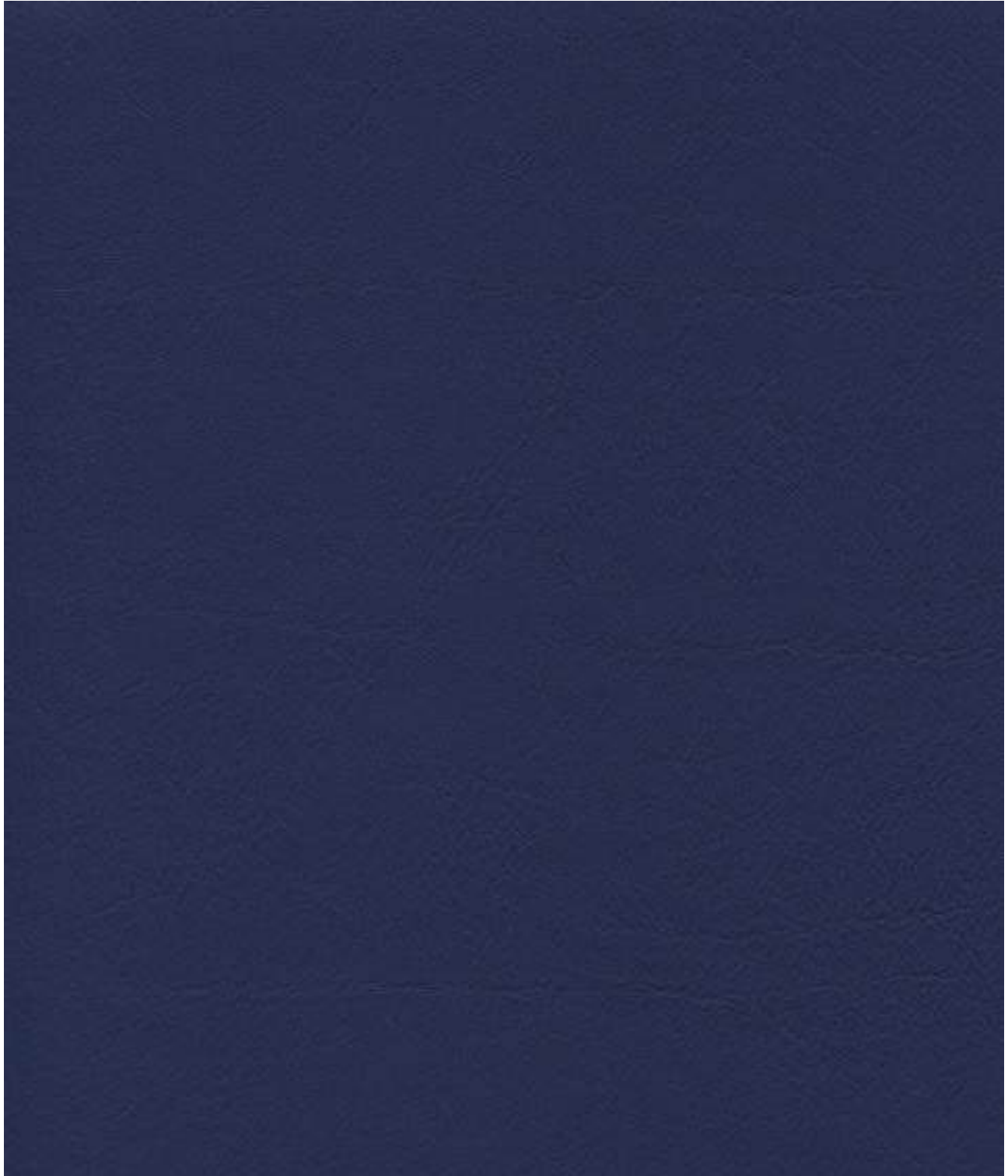
Fabrikant	Collectie	Samenstelling	Soort	Martindale	Lichtechtheid	Pilling
FP Collection	Evergreen 	60% Recycled PET materiaal, 40% Polyester	stof	100.000	4-5	4

**skai®** **Tundra**

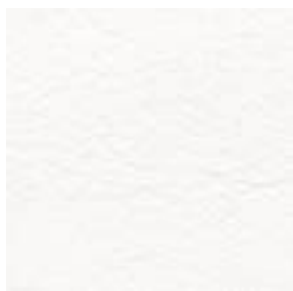
Hochwertiges skai® Material mit feiner Kalbsledernarbung und dezentem Matt-Glanz-Effekt. Das sehr umfangreiche Farbspektrum ermöglicht viele Anwendungs- und Kombinationsmöglichkeiten.

High quality skai® material with fine calf leather grain and subdued matte-gloss-effect. The very extensive and trend-orientated colour spectrum enables many applications and combinations.

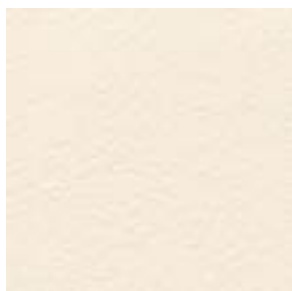
Un material skai® de alta calidad con el grano fino del cuero vacuno y un sutil efecto mate-brillo. Su amplísima gama de colores hace posibles numerosas posibilidades de aplicación y combinación.



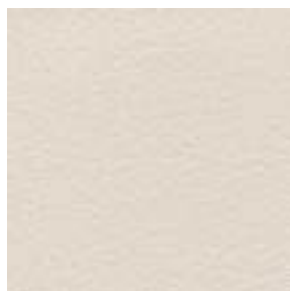
# skai® Tundra



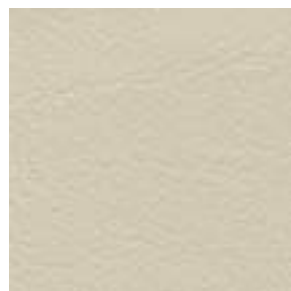
weiss F6461198



beige F6461636



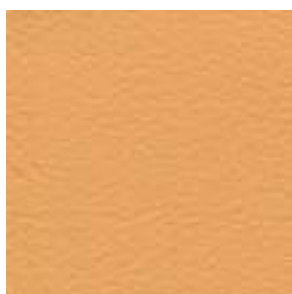
creme F6461210



sand F6461230



mais F6461457



apricot F6461458



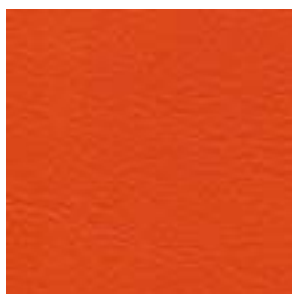
mango F6461607



safran F6461542



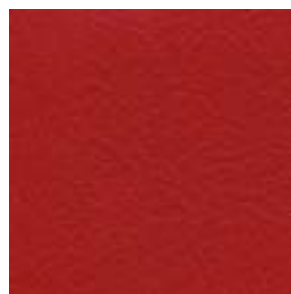
limonade F6461343



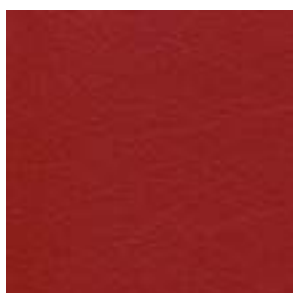
orange F6461556



karneol F6461557



feuer F6461454



kirsche F6461199



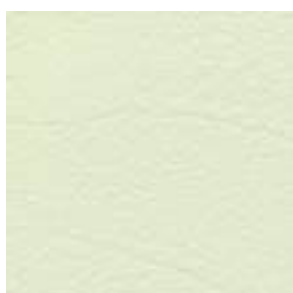
cyclame F6461381



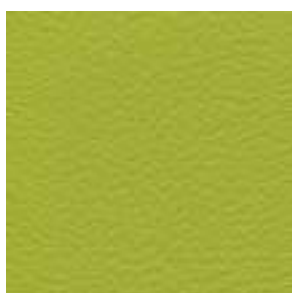
orchidee F6461354



violett F6461356



pistazio F6461610



limone F6461543



apfelgrün F6461723



smaragd F6461455

# skai® Tundra



mint F6461495



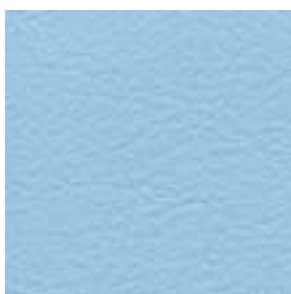
aqua F6461456



türkis F6461338



agave F6461273



dolphin F6461609



stone F6461608



bleu F6461496



sky F6461581



atoll F6461453



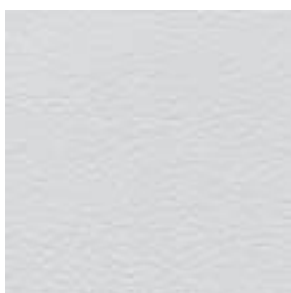
royal F6461196



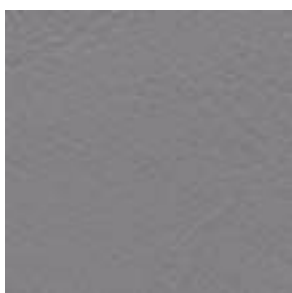
ocean F6461204



bordeaux F6461350



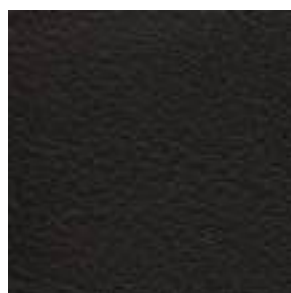
perle F6461288



chrom F6461205



anthrazit F6461197



schoko F6461357



silber F6461550



schwarz F6461195



## Stofgroep 2



FO1003



FO1000



FO40



FO124



FO180



FO01



FO1007



FO144



FO53



FO50



FO31



FO74




FO166



FO22

Technische informatie

Fabrikant	Collectie	Samenstelling	Soort	Martindale	Lichtechtheid	Pilling
FP Collection	Focus 	75% Wol, 25% Polyamide	stof	100.000	5	3-4

# WYVA

## FABRICS

### SILVERGUARD



sg90001  
macadamia



sg90002  
sandstone



sg90005  
mocca



sg90009  
taupe



sg90013  
orange



sg90073  
luggage



sg91010  
beige



sg91014  
umber



sg91051  
sisal



sg91077  
cream



sg91078  
champagne



sg92003  
cobre



sg92011  
red



sg92012  
sunkist



sg92016  
raspberry



sg92064  
wine



sg92089  
white



sg92090  
icecream



sg92091  
citrus



sg92092  
avocado



sg92093  
squash



sg92094  
petrol



sg92095  
grenadine



sg92096  
tomato



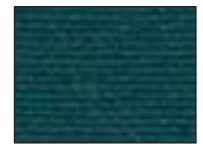
sg92097  
orchid



sg92098  
rose



sg92099  
lotus



sg92100  
teal



sg92101  
aluminium



sg92102  
coral



sg92103  
skylight



sg92104  
ultraviolet



sg92105  
camel



sg93001  
turquoise



sg93007  
sapphire



sg93066  
baltic



sg93067  
delft



sg93068  
jet



sg94001  
plata



sg94002  
storm



sg94003  
graphite



sg94004  
ice



sg94010  
titanium



sg94011  
sterling



sg94012  
shiitake



sg94024  
meteor



sg95008  
pistacho



sg95009  
sage



sg95010  
bottle

# WYVA

## FABRICS

### SILVERGUARD



sg95009  
celery



sg95010  
basil



sg95063  
forest



sg 96004  
rubin



sg96061  
mandarin



sg96062  
melon



sg96065  
safran



sg97001  
aubergine



sg97002  
magenta



sg99001  
black



sg99002  
carbon

# Stofgroep 3



RU66



RU149



RU60



RU81



RU10



RU01



RU48



RU56



RU156



RU88



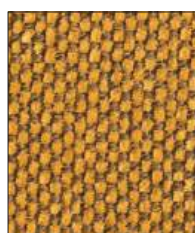
RU39



RU34



RU126



RU06

## Technische informatie

Fabrikant	Collectie	Samenstelling	Soort	Martindale	Lichtechtheid	Pilling
FP Collection	Rugged	90% Polyester, 10% Polyacryl	stof	50.000	5	4

# Blazer

---

Made from premium New Zealand lambswool, Blazer is a timeless wool felt fabric which embodies everything we do: we spin the yarn, weave the cloth, mill the fabric and dye it into our most extensive palette of 77 colourways. Sustainable by design, Blazer is natural and renewable, backed by an independently verified Environmental Product Declaration and certified to the EU Ecolabel.

# Blazer

www.camirafabrics.com



**Fairfield**  
CUZ47



**Bristol**  
CUZ4X



**Stonebridge**  
CUZ4W



**Winchester**  
CUZ12



**Napier**  
CUZ08



**Derby**  
CUZ4Q



**Uplands**  
CUZ4U



**Leicester**  
CUZ4N



**Goldsmith**  
CUZ39



**Leeds**  
CUZ4R



**Oriel**  
CUZ18



**Wellington**  
CUZ13



**Magdalene**  
CUZ21



**Moorlands**  
CUZ4T



**Oxford**  
CUZ09



**Woodcroft**  
CUZ2Z



**Aston**  
CUZ02



**Vassar**  
CUZ2U



**Manchester**  
CUZ1V



**Dundee**  
CUZ4P



**Ullswater**  
CUZ4S



**Montcrest**  
CUZ3A



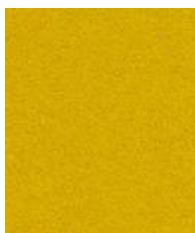
**Hull**  
CUZ1P



**Knightsbridge**  
CUZ26



**Edinburgh**  
CUZ1Y



**Eynesbury**  
CUZ2W



**Bryanston**  
CUZ53



**Newport**  
CUZ1L



**Heathfield**  
CUZ4V



**Cardiff**  
CUZ1N



---

**A celebration of colour, with 77 shades mixing invigorating solids with softly textured mélanges. Sustainable by design, Blazer is our classic, pure new wool fabric with a luxurious felted finish.**

Photographic fabric scans are not colour accurate. Always request actual fabric samples before ordering.



**Silverdale**  
CUZ28



**Surrey**  
CUZ1E



**Aberlour**  
CUZ1J



**Silcoates**  
CUZ30



**Bromsgrove**  
CUZ35



**Dartmouth**  
CUZ2Q



**St Andrews**  
CUZ86



**Caterham**  
CUZ4A



**Trevelyan**  
CUZ31



**Kingsmead**  
CUZ67



**Padworth**  
CUZ3N



**Earlscliffe**  
CUZ3T



**Ackworth**  
CUZ3P



**Malvern**  
CUZ3L



**Warwick**  
CUZ4L



**Felsted**  
CUZ3S



**Tonbridge**  
CUZ3Q



**Edge Hill**  
CUZ90



**Handcross**  
CUZ63



**Moreton**  
CUZ3W



**Falmouth**  
CUZ4M



**Chichester**  
CUZ4C



**Holyoke**  
CUZ2T



**Sidcot**  
CUZ3V



**Dunalk**  
CUZ4D

Photographic fabric scans are not colour accurate. Always request actual fabric samples before ordering.



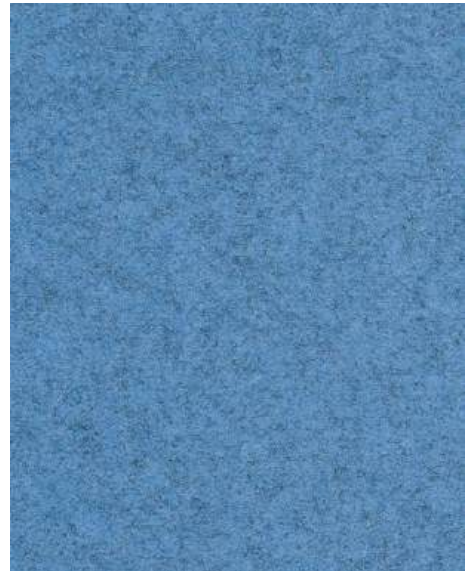
**Glenalmond**  
CUZ62



**Tettenhall**  
CUZ3X



**Ellesmere**  
CUZ3Z



**Perth**  
CUZ4H



**Norland**  
CUZ4J



**Brockenhurst**  
CUZ4B



**Newcastle**  
CUZ1W



**Plymouth**  
CUZ1R



**Latymer**  
CUZ33



**Moray**  
CUZ4K



**Stowe**  
CUZ3R



**Ambleside**  
CUZ4G



**Grantham**  
CUZ4E



**Oakham**  
CUZ3Y



**Kingham**  
CUZ3U



**Bodmin**  
CUZ4F



**Abertay**  
CUZ3B



**Wesley**  
CUZ82



**Lucton**  
CUZ3M



**Dunhurst**  
CUZ58



**Ulster**  
CUZ1F



**Camphill**  
CUZ1K

# Blazer - Product information



Task seating



Soft seating



Panels



Cigarette & Match



IMO FTP Code (Part 8)



Acoustic



Environmental



Year guarantee



Curtains



Medium Hazard

With Treatment

## Technical information

### UK

**Composition**  
100% Virgin Wool

**Environment**  
Certified to the EU Ecolabel  
Certified to Indoor Advantage™ Gold  
Environmental Product Declaration - Natural fabric composition  
Rapidly renewable and compostable  
Non metallic dyes

**Width**  
140cm minimum

**Weight**  
460g/m<sup>2</sup> ±5% (644g/lin.m ±5%)

**Abrasion Resistance\***  
Heavy duty / 10 year guarantee Independently certified to ≥45,000 Martindale cycles

**Flammability**  
EN 1021 - 1 (cigarette)  
EN 1021 - 2 (match)  
BS 7176 Low Hazard  
NF D 60-013  
ONORM B 3825 & A 3800-1 (over CMHR 58kg/m<sup>2</sup> Foam)  
UNI 9175 Classe 1 IM  
BS 476 Part 7 Class 1 (Adhered)  
EN 13501-1 Adhered Class D, s1, d0  
IMO FTP Code (Part 8)  
The Furniture and Furnishing (Fire Safety) Regulations 1988 (UK domestic cigarette and match)  
**With FR Treatment (Z):**  
BS 5852 Ignition Source 5  
BS 7176 Medium Hazard  
BS 476 Part 6 Class 0 (Adhered)  
EN 13501-1 Adhered Class B, s1, d0  
EN 13501-1 Un-adhered Class D, s2, d0  
BS 5867-2: Type B Curtains & Drapes  
EN 13773 Class 1

*Note: Flammability performance is dependent on components used; full details are listed within our certificates. Customers must ensure their complete furniture meets the necessary standards.*

**Light Fastness**  
4-6 (ISO 105 - B02)

**Fastness to Rubbing**  
Wet: 4, Dry: 4 (ISO 105 - X12)

**Cleaning**  
Vacuum regularly. Wipe with a damp cloth using a proprietary upholstery shampoo/soap. For deeper cleaning use steam or professionally dry clean. Full details can be found in our cleaning and disinfection guide.

\*Results from abrasion testing are highly variable and are therefore not a reliable indicator of the wear performance of the fabric. All independent certification is supported by a 10 year durability guarantee. Internally we specify this product at >20,000 cycles which we believe is realistic for repeatability of testing.

The stated technical and environmental performance of a fabric may be affected by the post treatment applied. Product guarantees for the post treatment of fabrics undertaken by Camira are guaranteed for 5 years.

Please note that seam performance is dependent on seam construction, needle and thread type. We recommend that appropriate sewing advice be taken.

Batch to batch shade variations may occur within commercial tolerances. We reserve the right to alter technical specifications without notice. The Unregistered Design Rights and the Copyright in all designs are the exclusive property of Camira Fabrics Limited.

### D

**Zusammensetzung**  
100% Schurwolle

**Umweltfreundlich**  
Nach Zertifikat EU Ecolabel  
Nach Zertifikat Indoor Advantage™ Gold  
Umweltproduktdeklaration – Stoffe aus Naturfasern  
Schnell erneuerbar und kompostierbar  
Nicht schwermetallhaltige Farbstoffe

**Breite**  
140cm nutzbare Breite

**Gewicht**  
460g/m<sup>2</sup> ±5% (644g/lf.d.m ±5%)

**Scheuerfestigkeit\***  
Schwerer Objektsatz / 10 Jahre Garantie. Extern zertifiziert mit ≥45,000 Scheuertouren Martindale

**Feuersicherung**  
EN 1021 - 1 (Zigarettentest)  
EN 1021 - 2 (Streichholztest)  
BS 7176 Low Hazard  
NF D 60-013  
ONORM B 3825 & A 3800-1 (mit CMHR 58kg/m<sup>2</sup> Schaum)  
UNI 9175 Classe 1 IM  
BS 476 Part 7 Class 1 (Adhered)  
EN 13501-1 Adhered Class D, s1, d0  
IMO FTP Code (Part 8)  
The Furniture and Furnishing (Fire Safety) Regulations 1988 (UK Wohnmöbel Zigarettentest und Streichholztest)  
**Mit FR (Z) ausgerüstet:**  
BS 5852 Ignition Source 5  
BS 7176 Medium Hazard  
BS 476 Part 6 Class 0 (Adhered)  
EN 13501-1 Adhered Class B, s1, d0  
EN 13501-1 Un-adhered Class D, s2, d0  
BS 5867-2: Type B Curtains & Drapes  
EN 13773 Class 1

*Bemerkung: Die Entflammbarkeit hängt von den verwendeten Komponenten ab ; die Details sind in unseren Zertifikaten beschrieben. Der Kunde muss sicherstellen, dass das gesamte Möbelstück die erforderlichen Normen erfüllt.*

**Lichtechtheit**  
4-6 (ISO 105 - B02)

**Reibechtheit**  
Nass: 4, Trocken: 4 (ISO 105 - X12)

**Reinigung**  
Regelmässig absaugen. Mit einem feuchten Tuch abwischen oder mit einem geeigneten Polstershampoo behandeln. Für eine Grundreinigung bitte Dampf oder professionelle Trockenreinigung verwenden. Weitere Informationen finden Sie in unserem Leitfaden zur Reinigung und Pflege.

\*Ergebnisse von Scheuerfestigkeitsprüfungen sind variabel und kein zuverlässiger Indikator für die Verschleißleistung des Stoffes. Alle neutralen Zertifizierungen werden durch eine 10-Jahres-Garantie unterstützt. Intern spezifizieren wir dieses Produkt mit >20,000 Scheuertouren, um die Wiederholbarkeit der Testergebnisse zu gewährleisten.

Die angegebene technische und ökologische Eigenschaft eines Stoffes kann durch die nachträgliche Ausrüstung beeinflusst werden. Die Garantie für die nachträgliche Ausrüstung von Stoffen durch Camira, beträgt 5 Jahre.

Bitte beachten Sie, dass die Nahtfestigkeit von der Nahtkonstruktion, der Nadel und dem Fadentyp abhängt. Wir empfehlen, eine entsprechende Näh-Beratung in Anspruch zu nehmen.

Handelsübliche Farbabweichungen von Produktionslosen können auftreten. Wir behalten uns das Recht vor, technische Spezifikationen ohne Vorankündigung zu ändern. Nicht eingetragene Designrechte und das Urheberrecht an allen Designs sind das exklusive Eigentum von Camira Fabrics Limited.

### F

**Composition**  
100% Laine Vierge

**Écologique**  
Avec le certificat EU Ecolabel  
Certifié à Indoor Advantage™ Gold  
Déclaration environnementale du produit - tissu de composition naturelle  
Rapidement renouvelable et compostable  
Teintures non métalliques

**Largeur**  
140cm minimum

**Poids**  
460g/m<sup>2</sup> ±5% (644g/m.l ±5%)

**Résistance à l'abrasion\***  
Usage intense / garantie 10 ans. Certificat indépendant ≥45,000 cycles Martindale

**Flammabilité**  
EN 1021 - 1 (cigarette)  
EN 1021 - 2 (allumette)  
BS 7176 Low Hazard  
NF D 60-013  
ONORM B 3825 & A 3800-1 (avec CMHR 58kg/m<sup>2</sup> Mousse)  
UNI 9175 Classe 1 IM  
BS 476 Part 7 Class 1 (Adhered)  
EN 13501-1 Adhered Class D, s1, d0  
IMO FTP Code (Part 8)  
The Furniture and Furnishing (Fire Safety) Regulations 1988 (UK domicile cigarette et allumette)  
**Avec traitement FR (Z):**  
BS 5852 Ignition Source 5  
BS 7176 Medium Hazard  
BS 476 Part 6 Class 0 (Adhered)  
EN 13501-1 Adhered Class B, s1, d0  
EN 13501-1 Un-adhered Class D, s2, d0  
BS 5867-2: Type B Curtains & Drapes  
EN 13773 Class 1

*Note: Les performances d'inflamabilité dépendent des composants utilisés; tous les détails sont énumérés dans nos certificats. Les clients doivent s'assurer que leur mobilier complet répond aux normes nécessaires.*

**Solidité à la lumière**  
4-6 (ISO 105 - B02)

**Solidité au Frottement**  
Mouillé: 4, Sec: 4 (ISO 105 - X12)

**Nettoyage**  
Passez l'aspirateur régulièrement. Essayez avec un chiffon humide en utilisant un shampooing/savon pour tissus d'ameublement exclusif. Pour un nettoyage en profondeur, utilisez la vapeur ou un nettoyage à sec professionnel. Vous trouverez tous les détails dans notre guide de nettoyage et de désinfection

\*Les résultats des tests d'abrasion sont très variables et ne sont donc pas un indicateur fiable des performances d'usage du tissu. Toute certification indépendante est soutenue par une garantie de durabilité de 10 ans. En interne, nous spécifions ce produit à >20,000 cycles qui, selon nous, est réaliste pour la répétibilité des tests.

Les performances techniques et environnementales d'un tissu peuvent être affectées par le post-traitement appliqué. Les garanties de produit pour le post-traitement des tissus entrepris par Camira sont garanties pendant 5 ans.

Veuillez noter que la performance des coutures dépend de la construction des coutures, du type d'aiguille et de fil. Nous recommandons que des conseils de couture appropriés soient pris.

Des variations de teinte de lot à lot peuvent se produire dans les tolérances commerciales. Nous nous réservons le droit de modifier les spécifications techniques sans préavis. Les droits de conception non enregistrés et le droit d'auteur sur tous les dessins sont la propriété exclusive de Camira Fabrics Limited.

### ES

**Composición**  
100% Lana Virgen

**Ambiental**  
Certificado con EU Ecolabel  
Certificado de Indoor Advantage™ Gold  
Declaración Medio Ambiental de Producto – Tejido Composición Natural  
Rapidamente renovable y compostable  
Tintes no metálicos

**Ancho**  
140cm mínimo

**Peso**  
460g/m<sup>2</sup> ±5% (644g/lin.m ±5%)

**Resistencia a la abrasión\***  
Garantía de 10 años con uso intenso independientemente del certificado de ≥45,000 Ciclos Martindale

**Inflamabilidad**  
EN 1021 - 1 (cigarrillo)  
EN 1021 - 2 (cerilla)  
BS 7176 Low Hazard  
NF D 60-013  
ONORM B 3825 & A 3800-1 (sobre 58kg/m<sup>2</sup> Foam CMHR)  
UNI 9175 Classe 1 IM  
BS 476 Part 7 Class 1 (Adhered)  
EN 13501-1 Adhered Class D, s1, d0  
IMO FTP Code (Part 8)  
The Furniture and Furnishing (Fire Safety) Regulations 1988 (UK doméstico cigarillo y cerilla)  
**Con tratamiento FR (Z):**  
BS 5852 Ignition Source 5  
BS 7176 Medium Hazard  
BS 476 Part 6 Class 0 (Adhered)  
EN 13501-1 Adhered Class B, s1, d0  
EN 13501-1 Un-adhered Class D, s2, d0  
BS 5867-2: Type B Curtains & Drapes  
EN 13773 Class 1

*Nota: El rendimiento de la Inflamabilidad depende de los componentes usados; todos los detalles se enumeran en nuestros certificados. Los clientes deben asegurarse de que todos sus muebles cumplan con los estándares necesarios.*

**Solidez a la luz**  
4-6 (ISO 105 - B02)

**Solidez al rozamiento**  
Húmedo: 4, Seco: 4 (ISO 105 - X12)

**Limpieza**  
Uso aspirador regularmente. Limpiar con un trapo usando jabón y agua o producto limpieza para tapicerías. Para una limpieza más profunda usen vapor o limpieza en seco profesional. Los detalles completos se encuentran en nuestra guía de limpieza y desinfección.

\*Los resultados de los tests de abrasion son altamente variables, por lo tanto no son un indicador fiable del rendimiento del desgaste del tejido. Todos los certificados externos dan 10 años de garantía. Internamente especificamos el producto a >20,000 ciclos que entendemos como es el método realista para la repetición de los tests.

El rendimiento técnico y medio Ambiental declarado de un tejido puede verse afectado por el tratamiento que se aplique posteriormente. La garantía de producto que ofrecemos en Camira para los tratamientos de los tejidos es de 5 años.

Tengan en cuenta que el rendimiento de las costuras depende de como se haya hecho la misma. Recomendamos que se sigan los consejos de costura o cosido apropiados.

Entre tintadas existe la posibilidad de una variación de color siempre dentro de una tolerancia comercial. Nos reservamos el derecho de modificar las especificaciones técnicas sin previo aviso. Los derechos de diseño no registrados y los derechos de autor son propiedad exclusiva de Camira Fabrics Limited.

