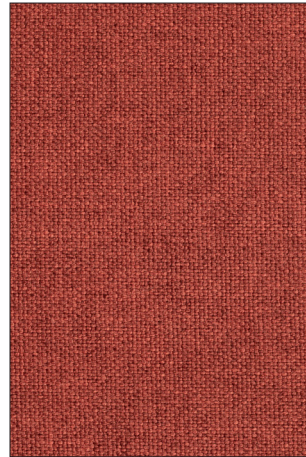




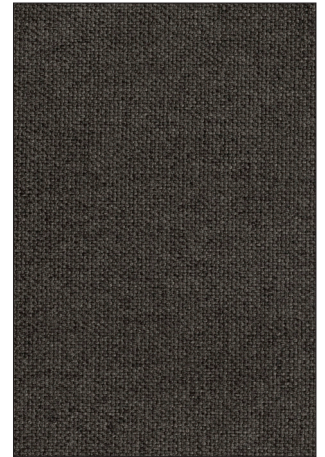
EV001



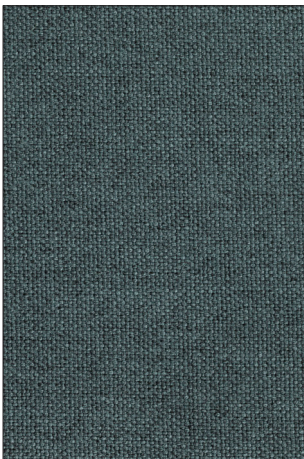
EV023



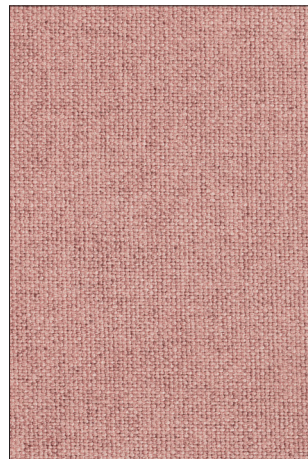
EV036



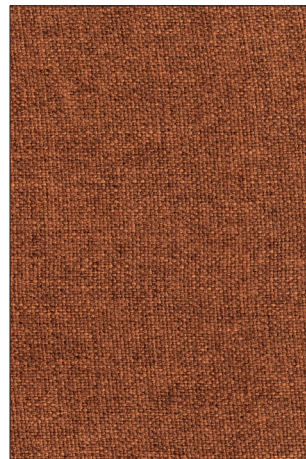
EV067



EV090



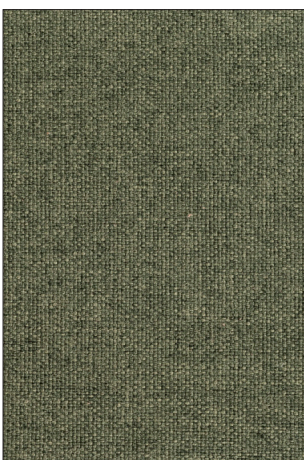
EV092



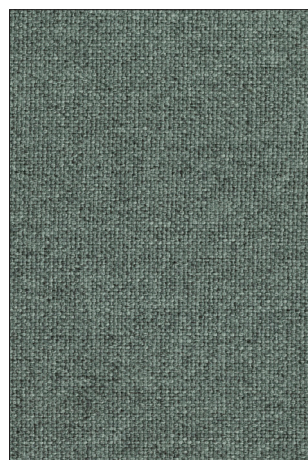
EV096



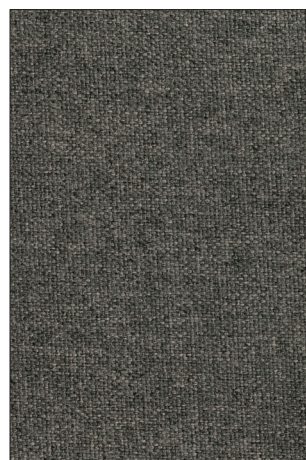
EV176



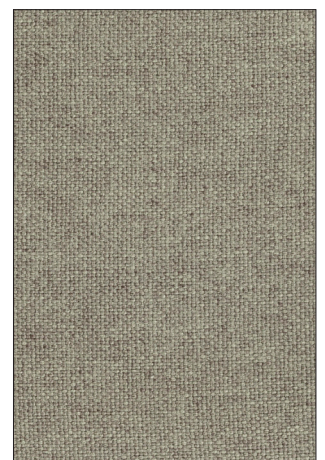
EV156



EV158



EV167



EV203

Technische specificaties:

Algemene product specificaties:

Product groep	Platweef
Samenstelling bovendoek	60%RPET 40%PES
Samenstelling onderdoek	100%RPET
Bonding	Non-woven
Doegewicht	497 g/lm
Goederencode	54079200
Min. verwerkbare breedte	138 cm
Rollengte	40 mtr
Aantal kleuren	21

Foto:



Product specifieke eigenschappen:

- is geweven van garens die voor 60% bestaan uit gerecyclede plastic flessen
- geschikt voor zowel vaste als losse stoffering
- matte en rijke uitstraling
- volle grip
- 30 graden wasbaar (machine was)
- GRS gecertificeerd

Informatie over de productgroep:

Platweefsels zijn geweven stoffen waarbij 2 garengroepen haaks op elkaar staan. Hoe dichter de garens op elkaar staan, hoe hoger de dichtheid, des te zwaarder is de stof. Daarnaast is de dikte van de garens ook van belang voor wat betreft de constructie en het gewicht van de stof.

Test specificaties:

Slijtage Weerstand <i>EN ISO 12947 1 & 2</i>	100000 toeren tot draadbreek Martindale
Pilling <i>EN ISO 12945-2</i>	klasse 4 2000 Toeren
Licht Echtheid <i>EN ISO 105 B02</i>	Lichte kleuren 4-5 Midden kleuren 4-5 Donkere kleuren 4-5
Treksterkte <i>EN ISO 13934-1</i>	Ketting 2110 Newton Inslag 1277 Newton
Scheursterkte <i>EN ISO 13937-3</i>	Ketting 187,6 Newton Inslag 150,6 Newton
Naadsterkte <i>EN ISO 13936 2</i>	Ketting 3 mm Inslag 2,8 mm
Wrijftechtheid <i>EN ISO 105 X12</i>	klasse 4-5 Nat klasse 4-5 Droog

Test specificaties:

Garenverf	
Stukverf	✓
Vochtafstotend	
Vlekwerend	
Brandvertragend	
Cigarette test:	BS 5852 (1979) ✓
Match test:	

Wasvoorschriften:

